

1

32 64
1 - 32 64
- 1
() 1
1.05 3.2
1.2 3.4 3.7

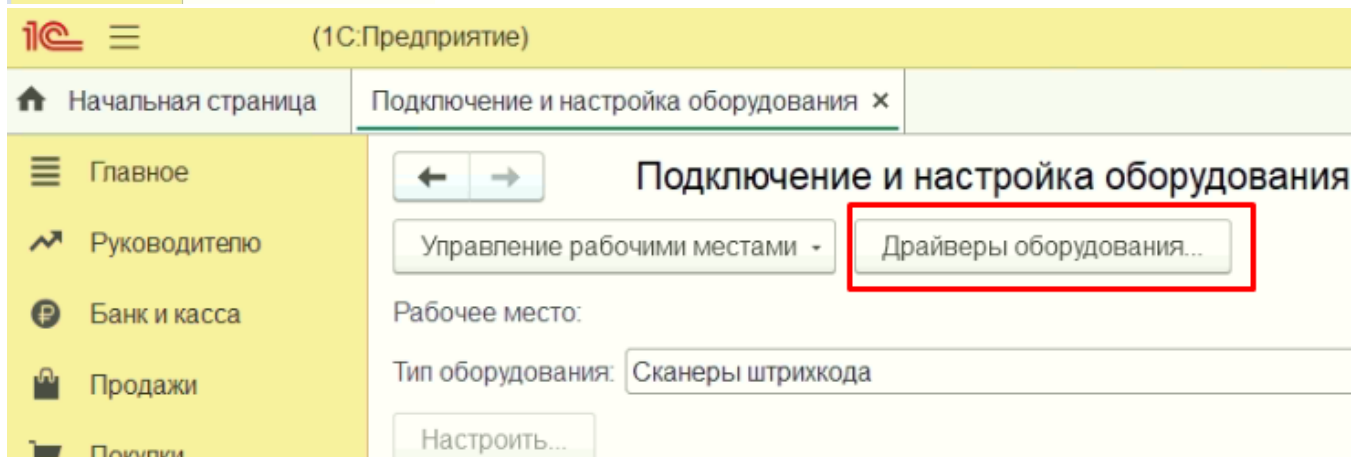
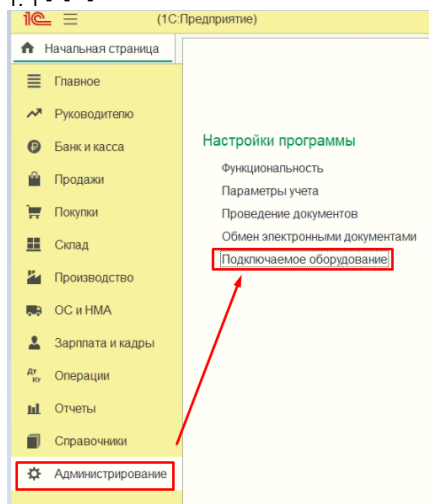
Локальный диск (C:) > Program Files > SHTRIH-M > DrvFR5 > Bin > 1C

Имя	Дата
shtrih-m_32_x32_64.zip	ФФД 1.05 08.10
shtrih-m_34_x32_64.zip	ФФД 1.2 08.10

- (.) . , 1.
ерf
[3.2](#)
[3.4](#)
?.

1: 2.3.8

1. 1 - - -



2. " " .

1C (1C:Предприятие)

Начальная страница | Подключение и настройка оборудования | Драйверы оборудования: Драйверы оборудования

Главное | Руководителю | Банк и касса | Продажи | Покупки | Склад | Производство | ОС и НМА | Зарплата и кадры | Операции | Отчеты | Справочники | Администрирование

Наименование

- Поставляемый в составе конфигурации
- Сканеры штрихкода
- ККТ с передачей данных**
 - ags:ККТ с передачей данных
 - FT:ККТ с передачей данных
 - MSTAR:ККТ с передачей данных
 - NEWTON:ККТ с передачей данных
 - WINJL:ККТ с передачей данных
 - АТОЛ:ККТ с передачей данных
 - АТОЛ:ККТ с передачей данных
 - АТОЛ:ККТ с передачей данных
 - Версия-Т:ККТ с передачей данных
 - Дримкас:ККТ с передачей данных
 - Инипро:ККТ с передачей данных
 - Инкотекс:ККТ с передачей данных
 - ИСКРА:ККТ с передачей данных
 - ККС:ККТ с передачей данных
 - МЕБИУС:ККТ с передачей данных в ОФД (54-ФЗ)
 - Счетмаш:ККТ с передачей данных в ОФД (54-ФЗ)
 - ШТРИХ-М:ККТ с передачей данных в ОФД (54-ФЗ) 4.14
 - ШТРИХ-М:ККТ с передачей данных в ОФД (54-ФЗ) 4.15**

ШТРИХ-М:ККТ с передачей данных в ОФД

Закрывать | **Функции**

Тип драйвера: Выгрузить файл драйвера

Тип оборудования: **Установить драйвер**

Наименование: ШТРИХ-М:ККТ с передачей данных в ОФД (54-ФЗ)

Идентификатор объекта: AddIn.SMDrvFR1C3

Имя макета драйвера: ДрайверШтрихМККТ54ФЗ3415

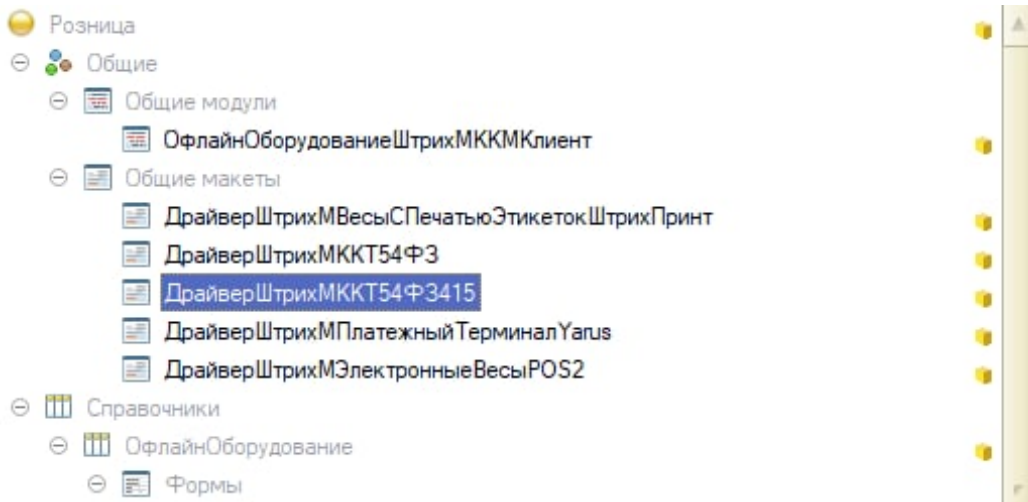
Дополнительная информация: Драйвер поставляется в виде архива.

Текущий статус: Не установлен на текущем компьютере. Не установлен

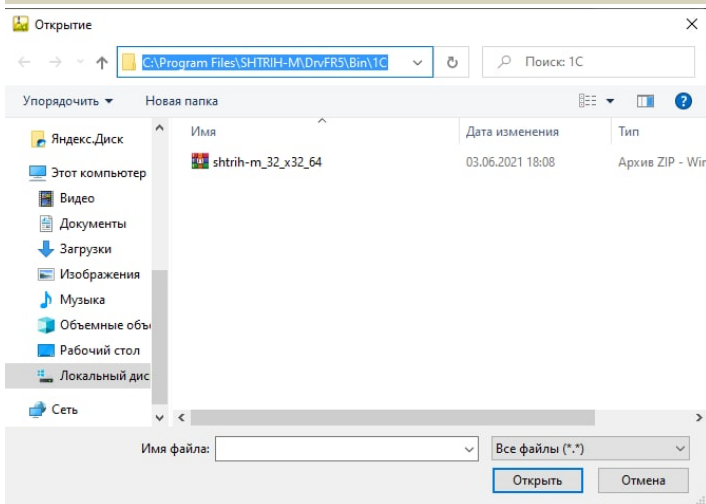
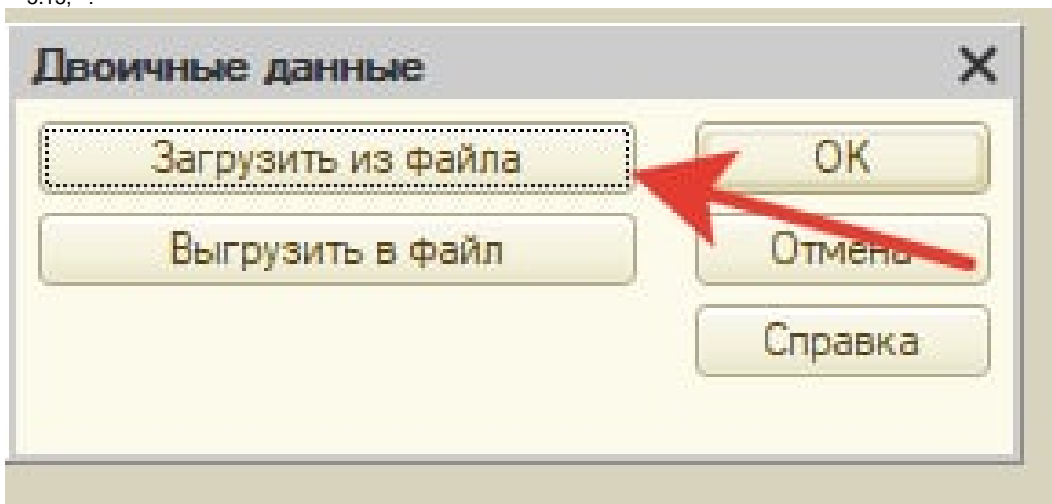
3. " 1" " "
4. " 54-" , .
5. " " " ?" " " , .
- 64- , , [x64](#).
6. .

1: 2.3.9

- 4.15,



5.15. :



1 - 4.15, 5.15 64 .

Оборудование: 'ШТРИХ-М:ККТ с передачей данных в ОФД (54-ФЗ 4.15)' на Администратор узла(srv11)

Записать и закрыть Тест подключения Функции ▾

Информация

Драйвер: Установлен Версия: 5.15.0.858

Наименование: Штрих-М: Драйвер ККТ с передачей данных в ОФД 3.2 Win64)

Описание: Штрих-М: Драйвер ККТ с передачей данных в ОФД 3.2 Win64)

Параметры связи Параметры устройства Формат чека Orange Data

Параметры связи

Тип подключения: Локально

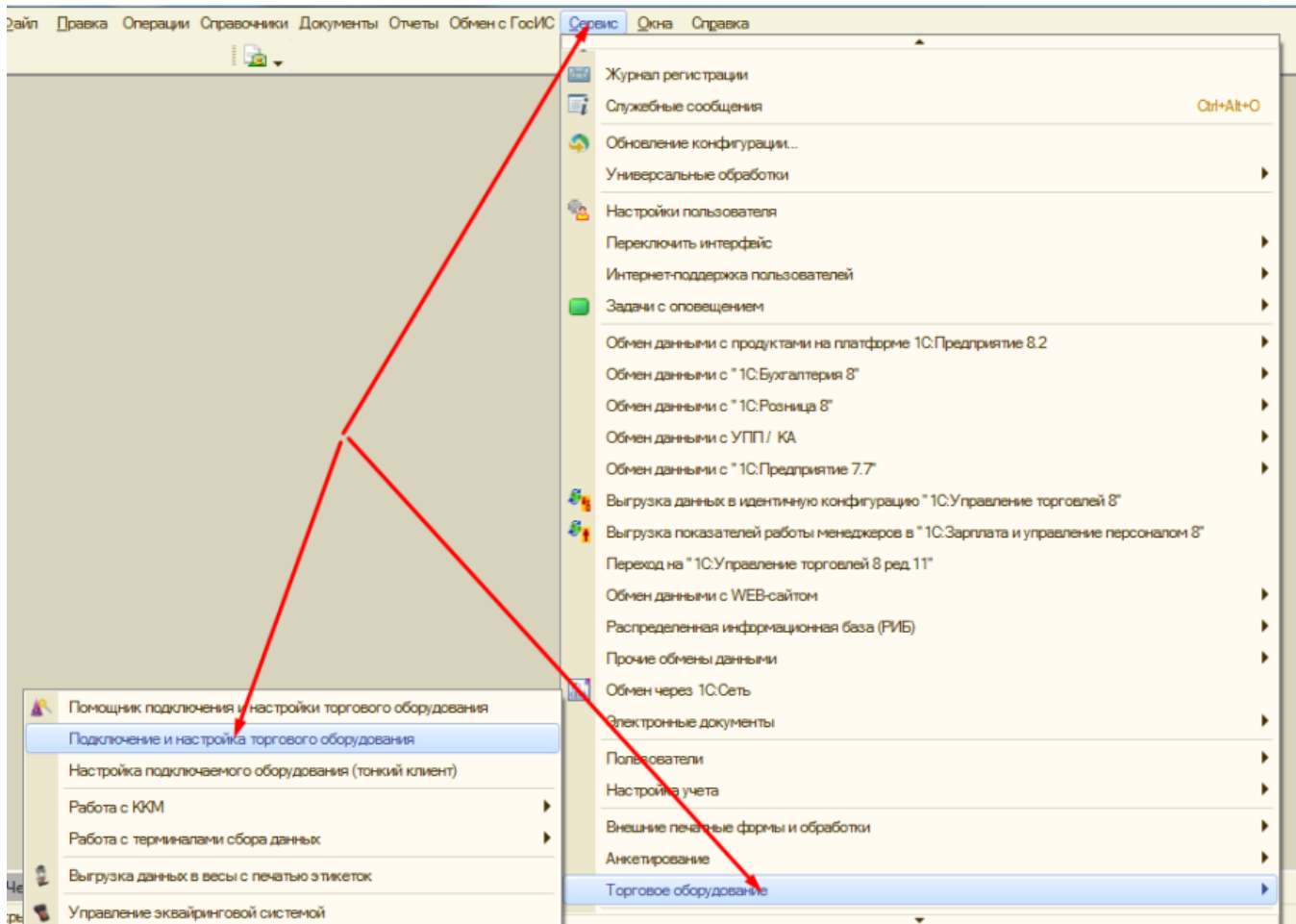
Тип протокола: Стандартный

Порт: COM1

Скорость: 115200

Таймаут:

1



Подключение и наст

для

Помощник подключения

Обработки обслуживания

Сканеры штрихкода (1/

ККТ с передачей данны

Фискальные регистрат

Терминалы сбора данн

Дисплеи покупателя

Считыватели магнитны

Электронные весы

Весы с печатью этикеток

ККМ в режиме Offline

ККМ в режиме Online

Эквайринговые системы

Загрузить все обработки обслуживания из каталога

Обновить все обработки обслуживания в справочнике (из каталога)

Загрузить все обработки обслуживания с сайта

Обновить все обработки обслуживания в справочнике (с сайта)

Проверить наличие обновлений обработок обслуживания на сайте

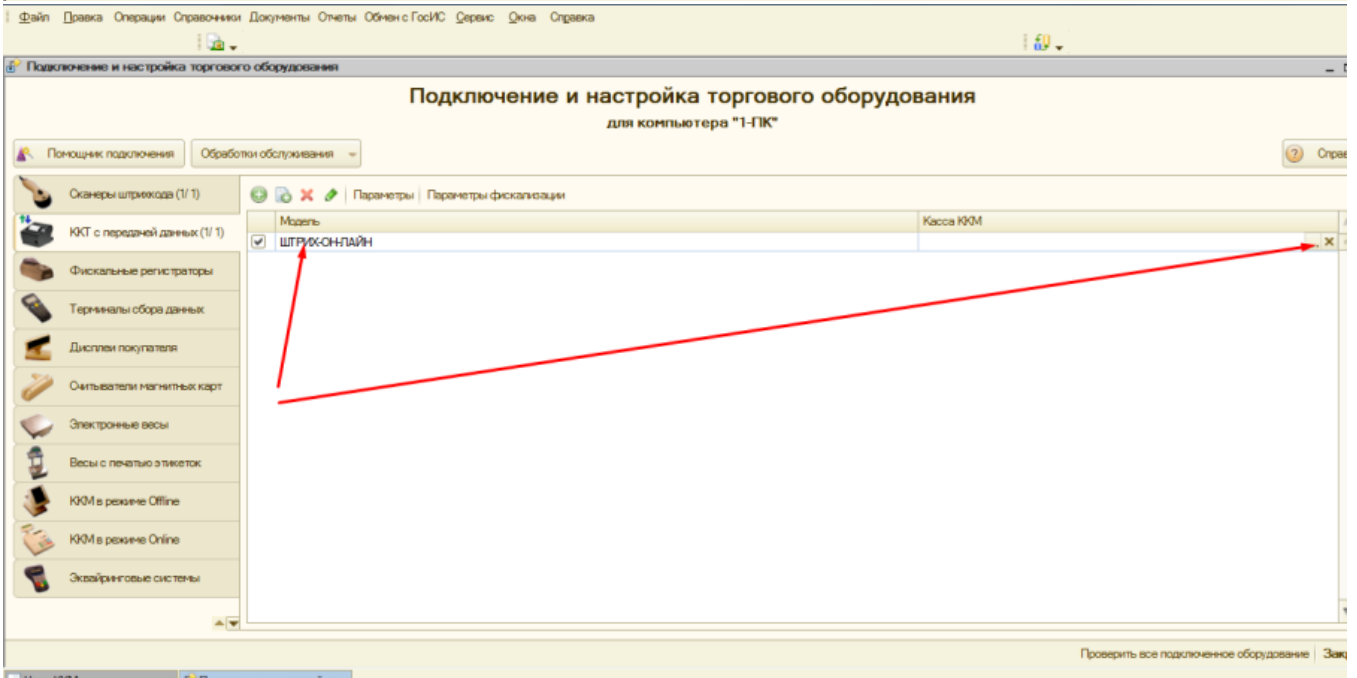
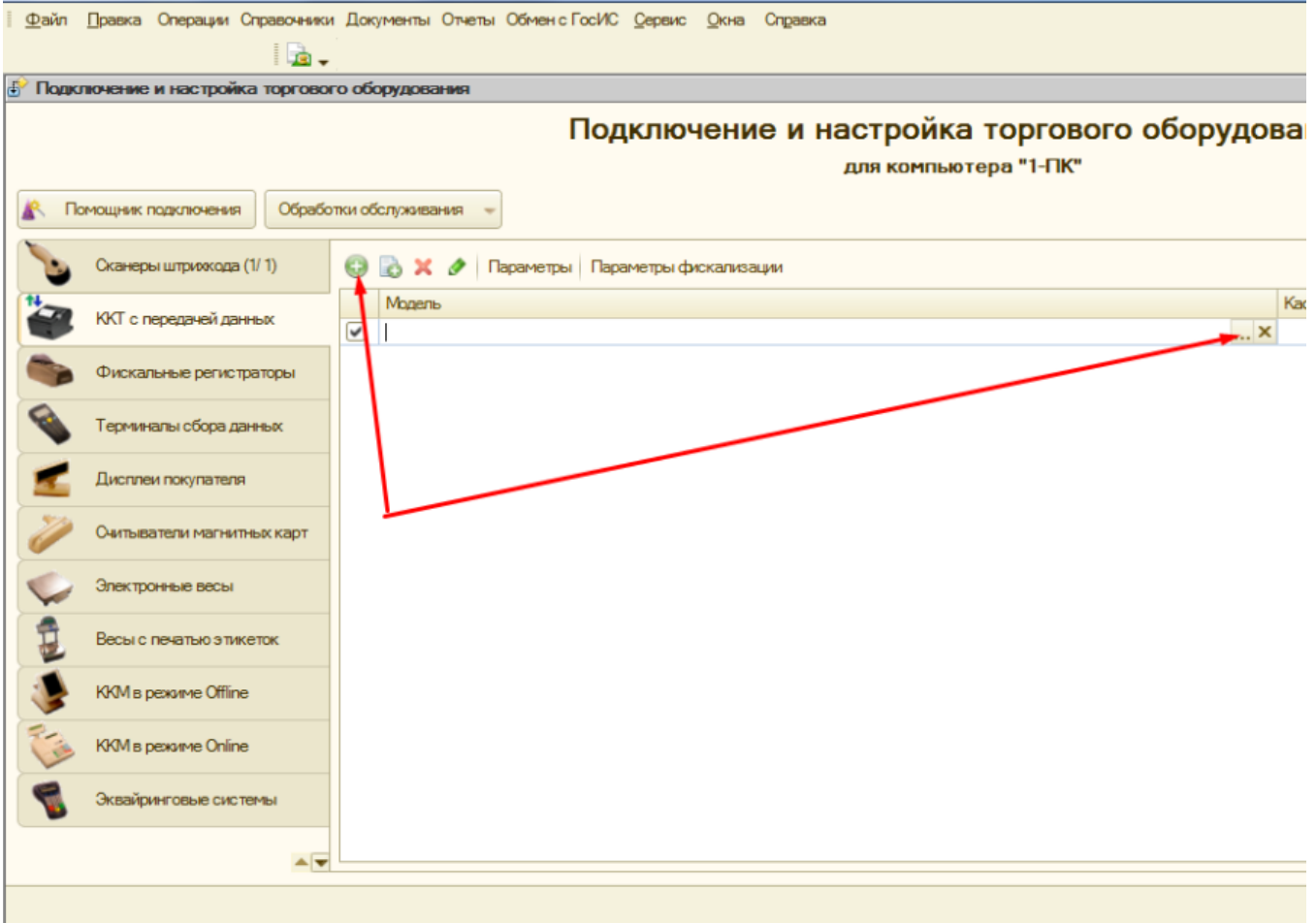
Выгрузить все обработки обслуживания из справочника

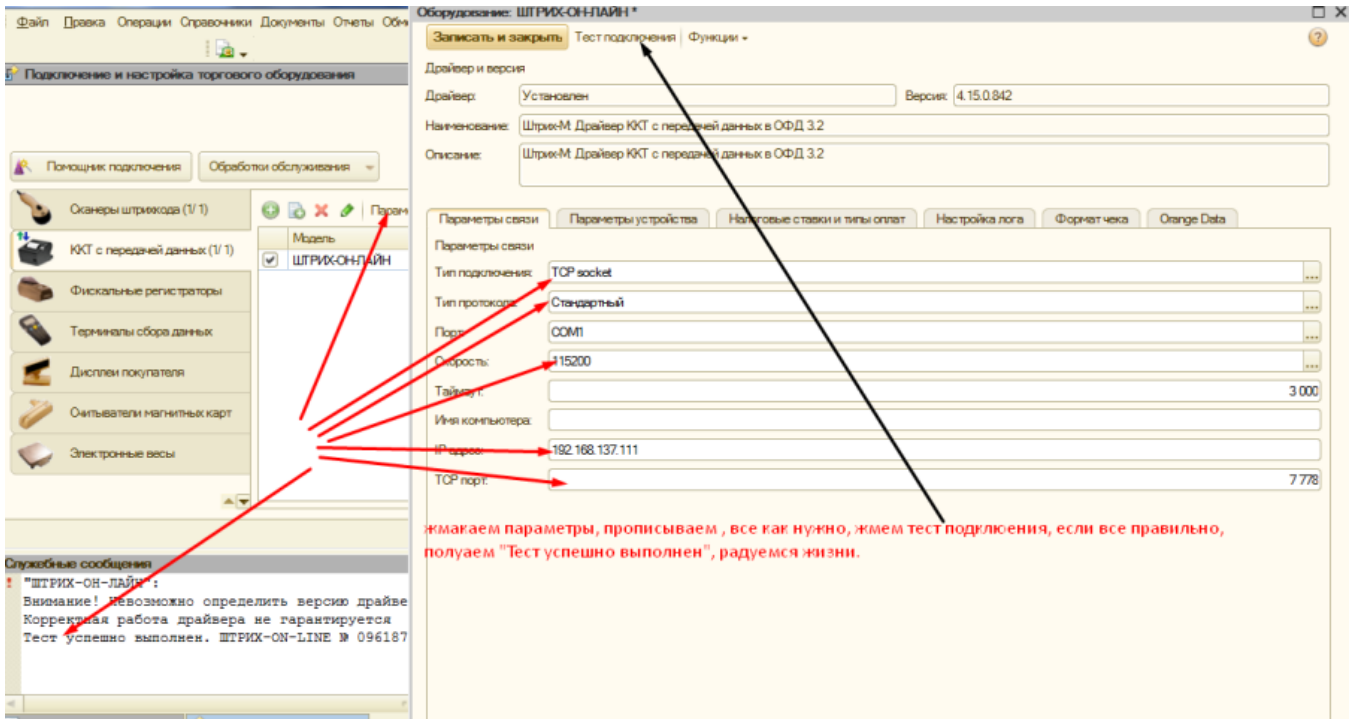
Выгрузить обработки обслуживания вида "ККТ с передачей данных"

Открыть справочник "Обработки обслуживания ТО"

Обновить обработку обслуживания (Не выбрана модель устройства)

Выбираем ККТ с передачей данных, если в обработке обслуживания ТО нет ShtrihMkkt. выбираем "Обработки обслуживания", загрузить все обработки обслуживания из каталога, выбираем каталог, где находится ShtrihMkkt.



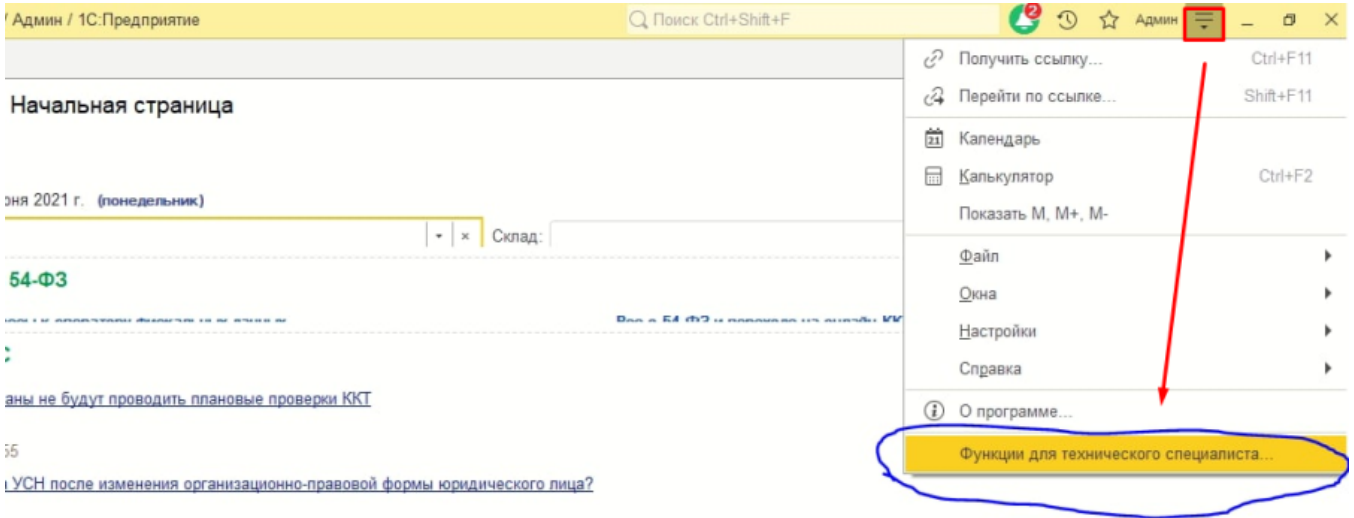


64 1

x64

"1: " 2.1.3 (*)+}https://its.1c.ru/db/metod8dev#content:5974:hdoc+*blocked URL

:



31

ты должен указывать платежный агент при продаже маркированных товаров

9

Функции для технического специалиста

Открыть | версии под

Версии подсистем (Регистры сведений)

Версии подсистем областей данных (Регистры сведений)

Версия	
10.1.7.1	✓
1.1.7.1	✓
10.1.7.1	✓
10.1.7.1	✓
2.1.5.22	✓
10.1.7.1	✓
2.0.4.30	✓
1.8.1.40	✓
2.4.2.62	✓
2.3.8.27	✓ ✓
3.1.3.470	✓
1.0.1.1	✓

Активация Windows

Начальная страница | Информация | Версии подсистем

Создать

Имя подсистемы	Версия
БиблиотекаИнтеграцииВЕТИС	10.1.4.3
БиблиотекаИнтеграцииГСИС	1.1.4.3
БиблиотекаИнтеграцииЕГАИС	10.1.4.3
БиблиотекаИнтеграцииИСМП	10.1.4.3
БиблиотекаИнтеграцииТСДокументооборот	1.1.15.1
БиблиотекаПодключаемогоОборудования	2.1.4.17
БиблиотекаСистемМаршрутов	10.1.4.3
БиблиотекаТехнологииСервиса	2.0.1.35
БиблиотекаЭлектронныйДокументов	1.7.2.109
ИнтернетПоддержкаПользователей	2.4.1.60
СтандартныеПодсистемы	3.1.3.453
УправлениеТорговлей	11.4.13.155

1.