

- ()

2 :

Поиск оборудования

Порт	Скорость	Название
<input checked="" type="checkbox"/>	2400	не найдено
<input checked="" type="checkbox"/>	2400	не найдено
<input checked="" type="checkbox"/>	115200	RFID-F
<input checked="" type="checkbox"/>	115200	-3. COM порт занят другим приложением
<input checked="" type="checkbox"/>	115200	-2. COM порт недоступен

Кликнуть 2 раза

Свойства

DnVR v6.18.0.15 (64bit)

Логические устройства: №1 Устройство N1

Пароль сист. администратора: 30

Подключение: Локально

Протокол обмена: Стандартный

COM порт: COM 4

Скорость: 115200

Таймаут: 3000

Пароль: 30

Код ошибки:

Настройка свойств

Результат: 00 Ошибка нет

Передано: 02 06 FE F3 00 00 00 00 00

Принято: 02 02 FE 1 00 FC

Пароль: 30

Время: 16 мс

Оператор: 30

, :

Свойства

DnVR v6.18.0.15 (64bit)

Логические устройства: №1 Устройство N1

Пароль сист. администратора: 30

Подключение: TCP socket

Протокол обмена: Стандартный

Адрес: 192.168.137.111

Порт TCP: 7778

Таймаут: 3000

Пароль: 30

Код ошибки:

Поиск оборудования (TCP)

Имя хоста	IP-адрес	Порт
192.168.137.111	192.168.137.111	7778

Настройка свойств

Результат: 00 Ошибка нет

Передано: 02 06 FE F3 00 00 00 00 00

Принято: 02 02 FE 1 00 FC

Пароль: 30

Время: 16 мс

Оператор: 30

USB-AB

. USB-AB:

[blocked URL](#)

[Win]+[R]

[blocked URL](#)

devmgmt.msc

[blocked URL](#)

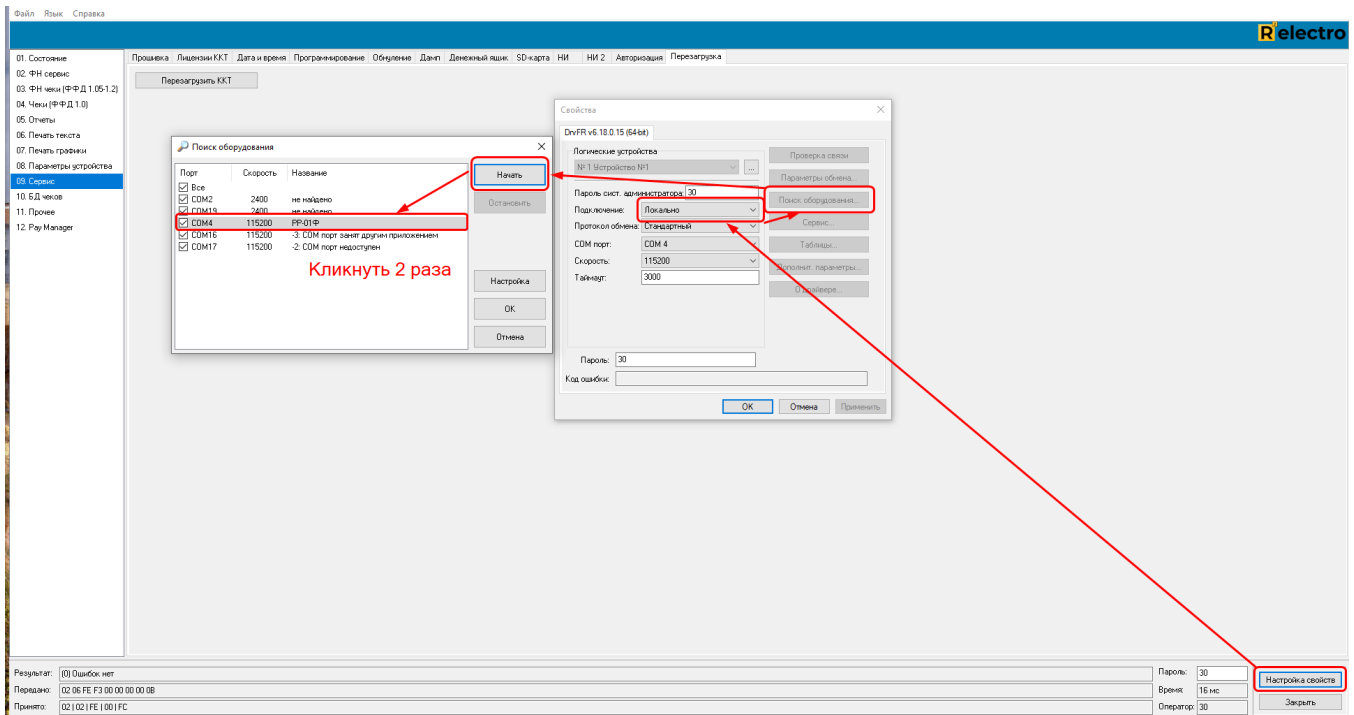
“ COM (COM LPT)” () “ ”

[blocked URL](#)

1. (COM LPT)

[blocked URL](#)

“”, COM-, :



2. .

:

blocked URL

blocked URL

FT232R USB UART VCOM 1

3.

"Remote NDIS based Internet Sharing Device" " ":

blocked URL

, , - IP. .

.

" " [Win] + [R]:

blocked URL

ncpa.cpl

blocked URL

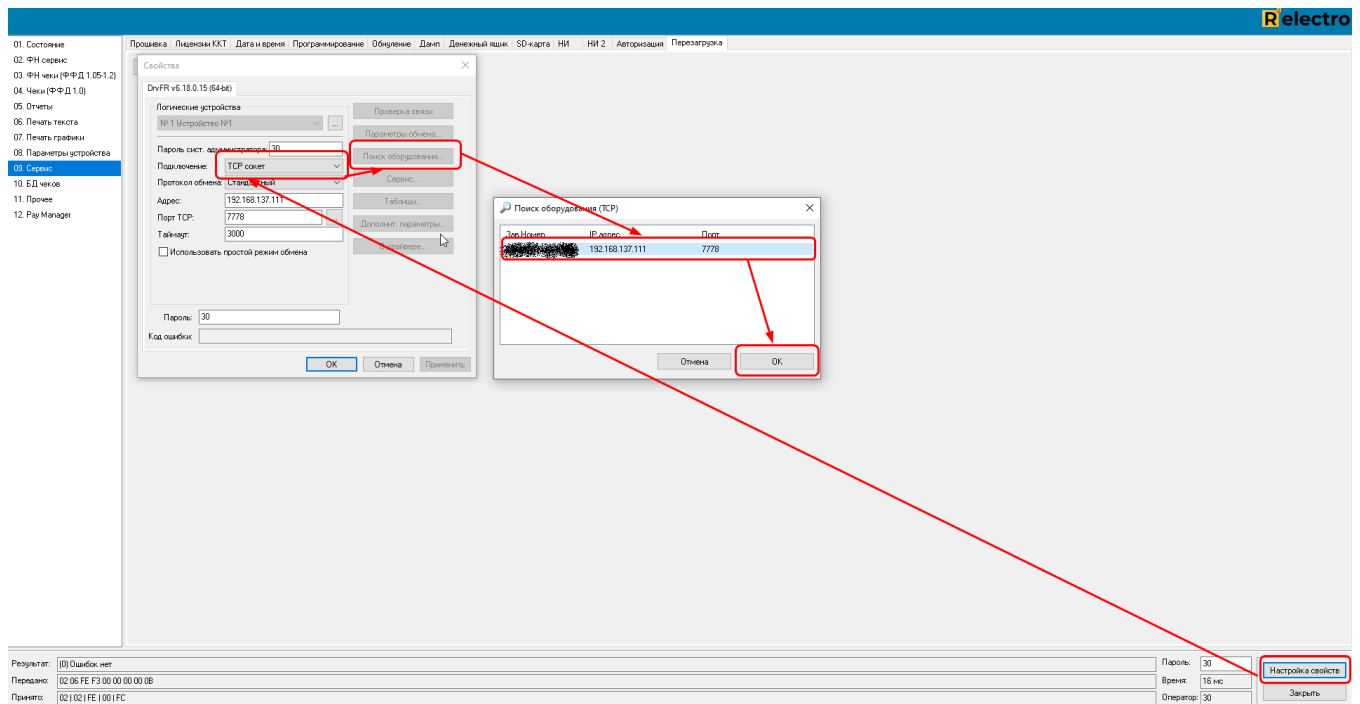
“Remote NDIS based Internet Sharing Device” , , :

blocked URL

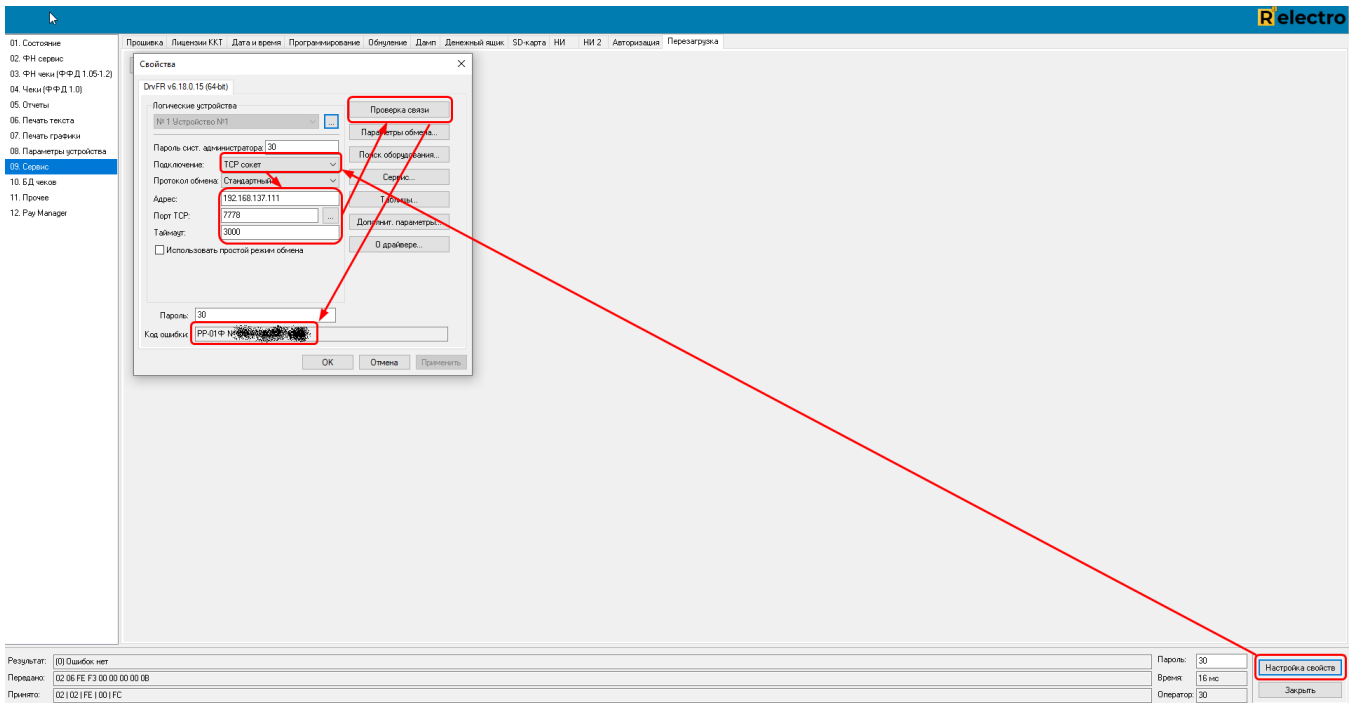
, “”, “”, “...”, “Remote NDIS...”, , .

blocked URL

TCP IP:



, IP 192.168.137.111:



-
- “...” RNDIS .
- - , WI-FI RNDIS. WI-FI .
- Windows. , -. . , “...” , “Remote NDIS..” :

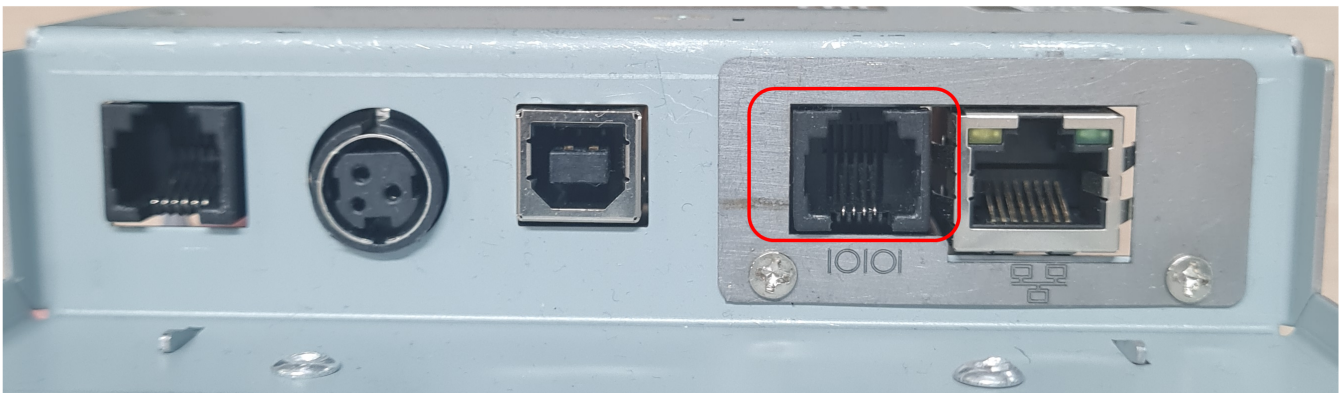
blocked URL

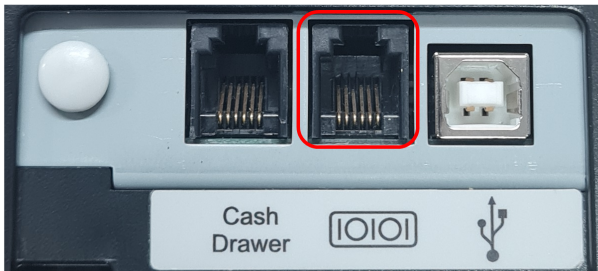
IP 192.168.137.2 NDIS IP 192.168.137.111. , . , .

RS-232

RS-232. , .

RJ12 (), . RS-232:





-, USB-RS232 , .

:

Решение задачи: Настройка параметров COM-порта для подключения к устройству.

Шаг 1: Поиск оборудования. В окне "Поиск оборудования" выбрать устройство (COM4) и нажать "Настройка".

Шаг 2: Настройка параметров. В окне "Свойства" для COM4 установить:

- Пароль сист. администратора: 30
- Подключение: Локально
- Протокол обмена: Стандартный
- COM порт: COM 4
- Скорость: 115200
- Тайм-аут: 3000

Шаг 3: Проверка параметров. Нажать "Настройка свойств" в нижней панели.

Шаг 4: Проверка связи. Нажать "Проверка связи" в окне "Свойства".

Шаг 5: Проверка результата. В нижней панели нажать "Настройка свойств".

Результат: [0] Ошибка нет

Передано: 02 06 FE F3 00 00 00 00 00

Принято: 02 02 FE 1 00 1 FC

Пароль: 30

Время: 16 мс

Оператор: 30

Настройка свойств

Закреть

2

TCP, .

:

[blocked URL](#)

firewall.cpl :

[blocked URL](#)

:

[blocked URL](#)

WI-FI

RNDIS TCP IP, WI-FI , , WI-FI - .

2 - RS-232 :

[blocked URL](#)

.

DB9-DB9:

[blocked URL](#)

DB9-DB25:

[blocked URL](#)

DB9-RJ12;DB9-RJ9;DB9-RJ11:

[blocked URL](#)