

Тест драйвера кассовой техники 6.18.0.15 (64-bit) [Serial: COM16 Baudrate 115200]

Файл Язык Справка

Relectro

Свойства

DrvFR v6.18.0.15 (64-bit)

Логические устройства

№1 Устройство №1

Пароль сист. администратора: 30

Подключение: Локально

Протокол обмена: Стандартный

COM порт: COM 16

Скорость: 115200

Таймаут: 3000

Пароль: 30

Код ошибки:

Сервис...

Сервис

01. Инициализация ФР Пароль: 30

02. Загрузка изображения

03. Загрузка шрифта

04. Загрузка на SD карту

01. Технологическое обновление

02. Установить макс. скорость

03. Установить текущие дату и время 08.04.2025 11:32:45

Состояние ФР:

Обновить состояние

Закреть

Сдача: 0,00
№ ФД: 27
ФП: 72721919

Результат: [0] Ошибок нет

Передано: 02 05 11 1E 00 00 00 0A

Принято: 02 13 01 11 10 01 1E 43 34 21 0A 19 02 19 01 12 00 90 02 04 00 00 4E 41 00 00 01 01 10 07 04 19 12 1C 00 E4 41 00 00 09 00 00 00 00 00 49 5F 49 DA 00 00 | DE

Пароль: 30

Время: 63 мс

Оператор: 30

Настройка свойств

Закреть

Тест драйвера кассовой техники 6.18.0.15 (64-bit) [Serial: COM16 Baudrate 115200]

Файл Язык Справка

Relectro

01. Состояние

02. ФН сервис

03. ФН чеки (ФФД 1.05-1.2)

04. Чеки (ФФД 1.0)

05. Отчеты

06. Печать текста

07. Печать графики

08. Параметры устройства

09. Сервис

10. БД чеков

11. Прочее

Краткий запрос

Краткий запрос

Полное состояние

Краткий запрос состояния:

Режим: 2, Открытая смена: 24 часа не кончились

Подрежим: 0, Бумага присутствует

Статус режима: 0

Количество операций в чеке: 0

Напряжение батареи, В: 3,14

Напряжение источника, В: 24,67

Предыдущий режим ККТ: 8

Температура ТПГ: 113

Длинный запрос

Краткий запрос

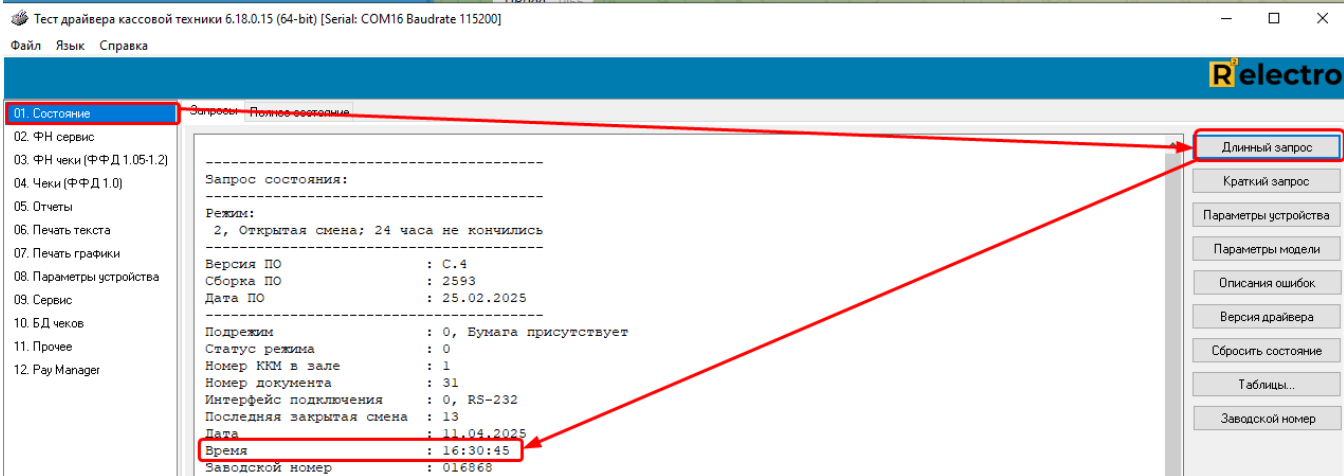
Параметры устройства

Параметры модели

Описание ошибок

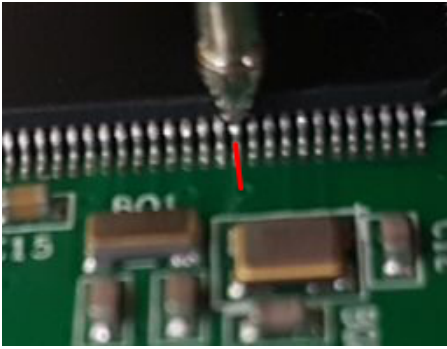
Версия драйвера

Сбросить состояние

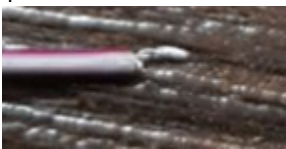


3, NXP.
NXP.
()

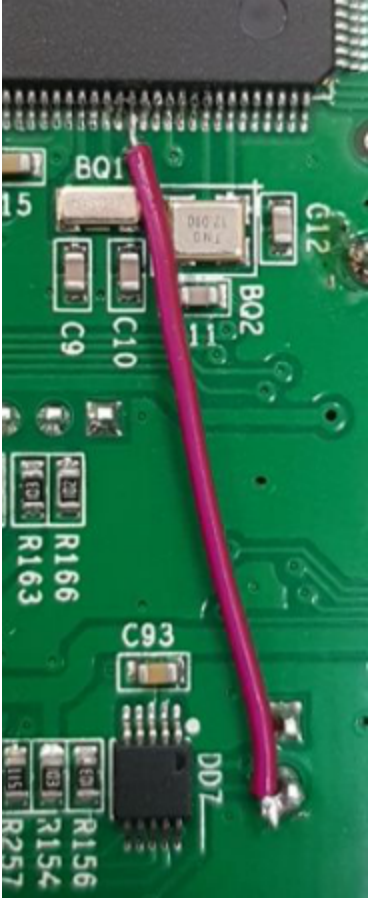


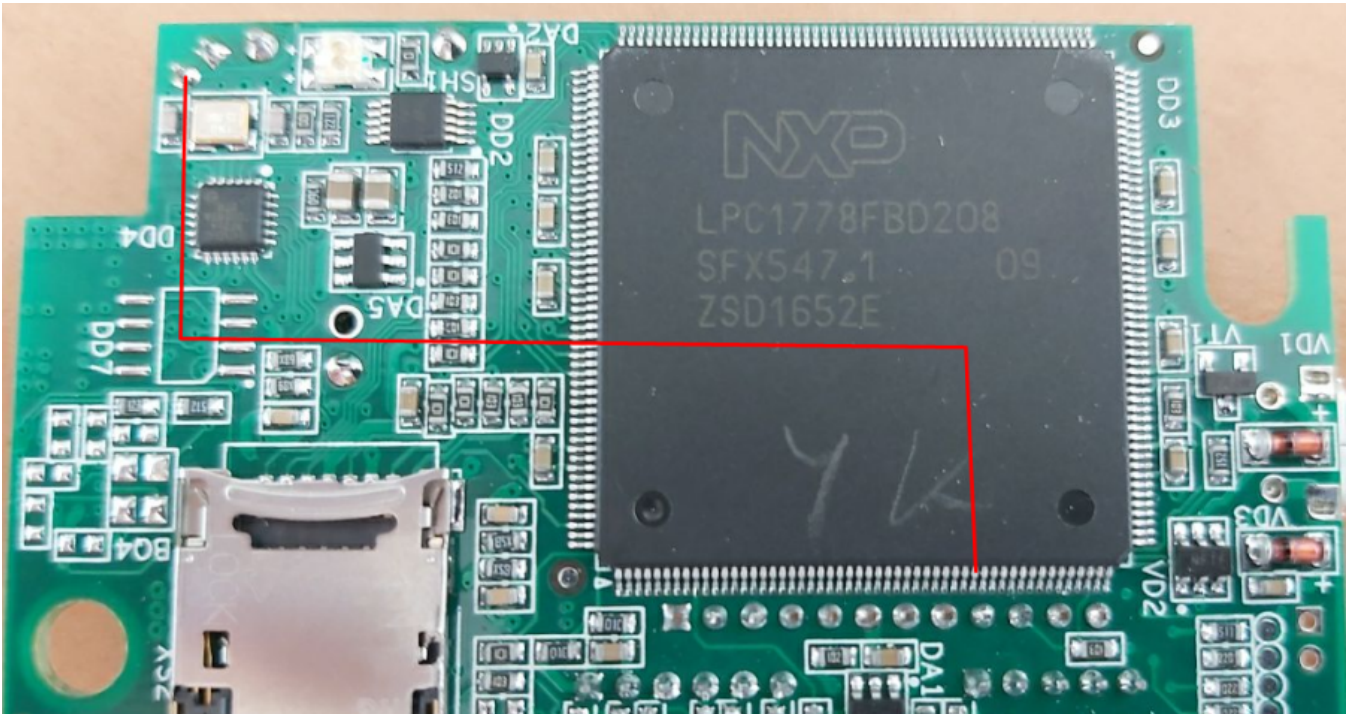


1-2 NXP:



, 3V:





-01



NOTE 8 PRO
AD CAMERA