

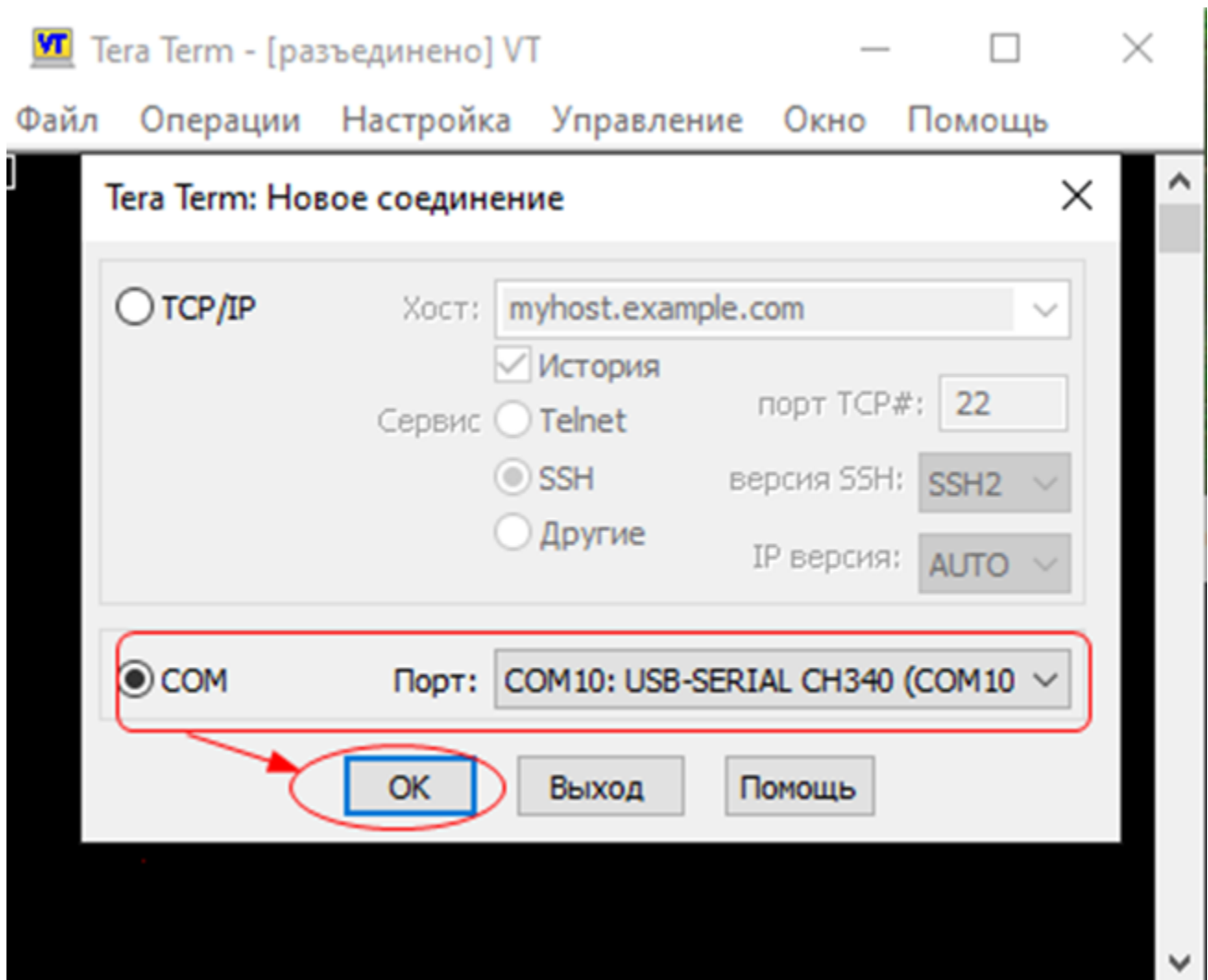
- C.4 RS-232 -, , .

1. , .

COM- .

[Tera Term.](#)

COM.



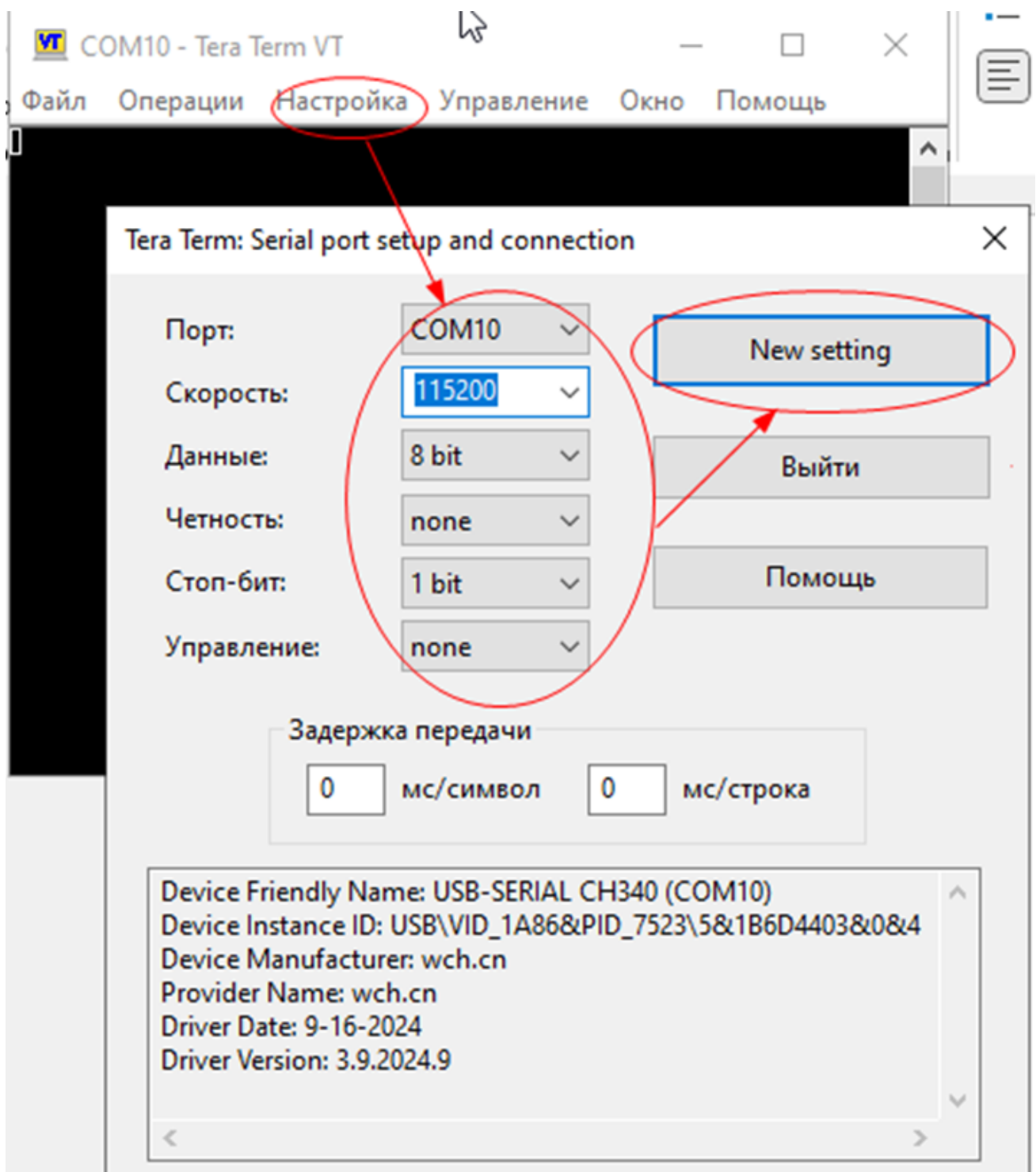
«»

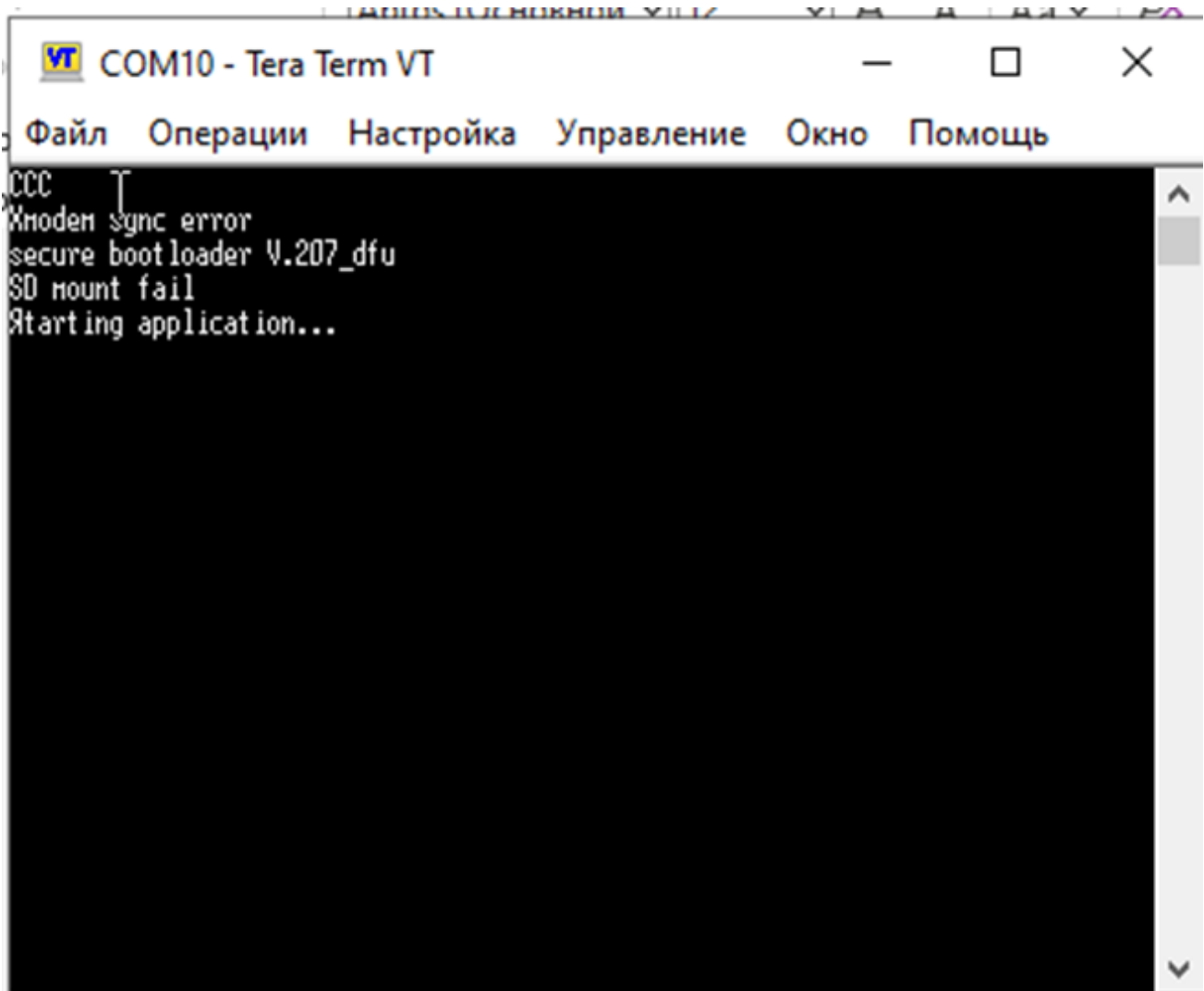
«».

COM- , .

«115200».

«New setting».





Tera Term.

, 3.

«».

«»

«XMODEM» «...»

«data» « »:

Папка: data

Имя	Дата изменения	Тип
RR_Firmware_LPC_KKT_3.4.2585_RR_signed...	22.01.2025 12:39	Файл

Быстрый доступ

Рабочий стол

Библиотеки

Этот компьютер

Сеть

Имя файла: RR\_Firmware\_LPC\_KKT\_3.4.2585\_RR\_signed

Тип файлов: All (\*.\*)

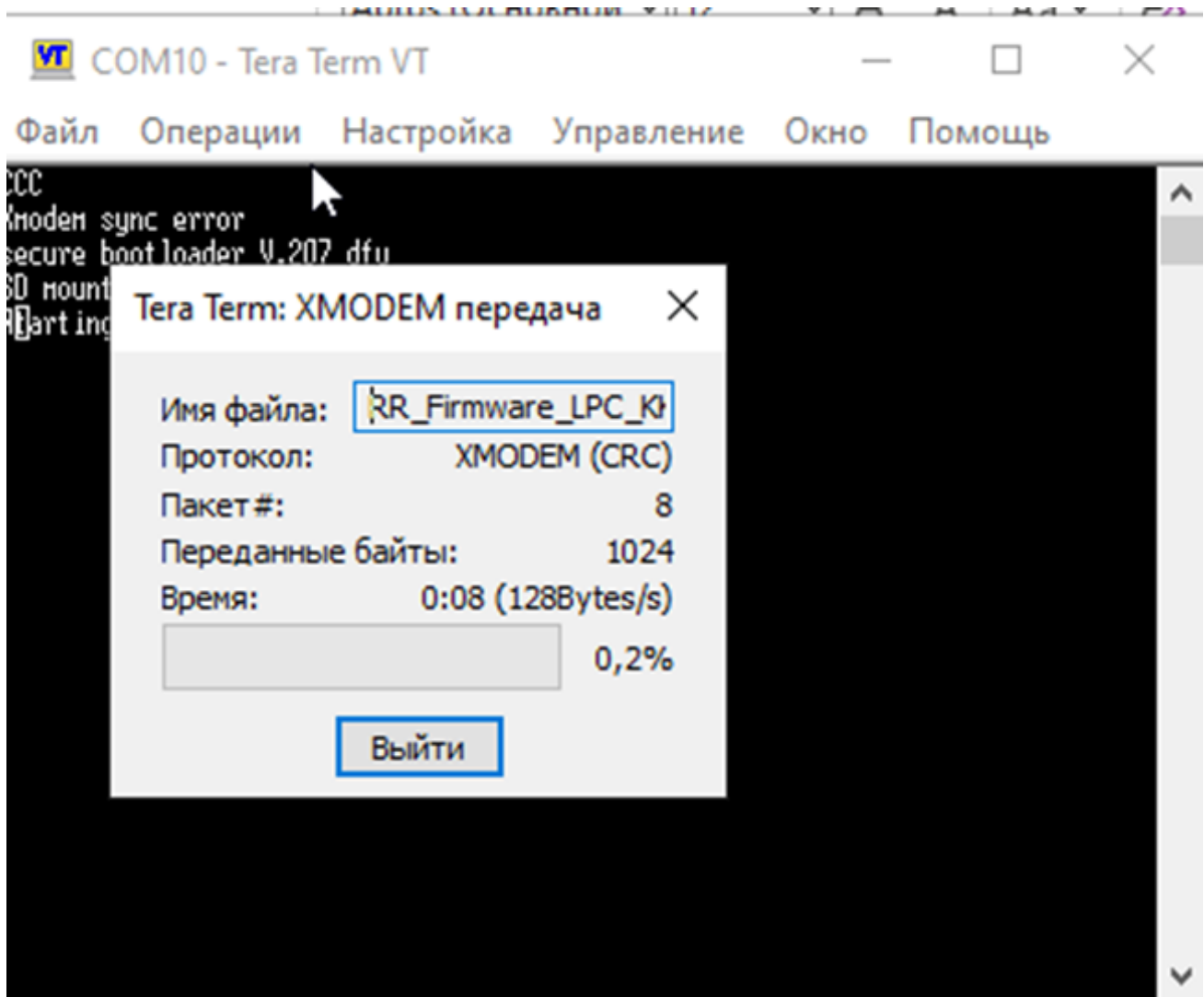
Открыть

Отмена

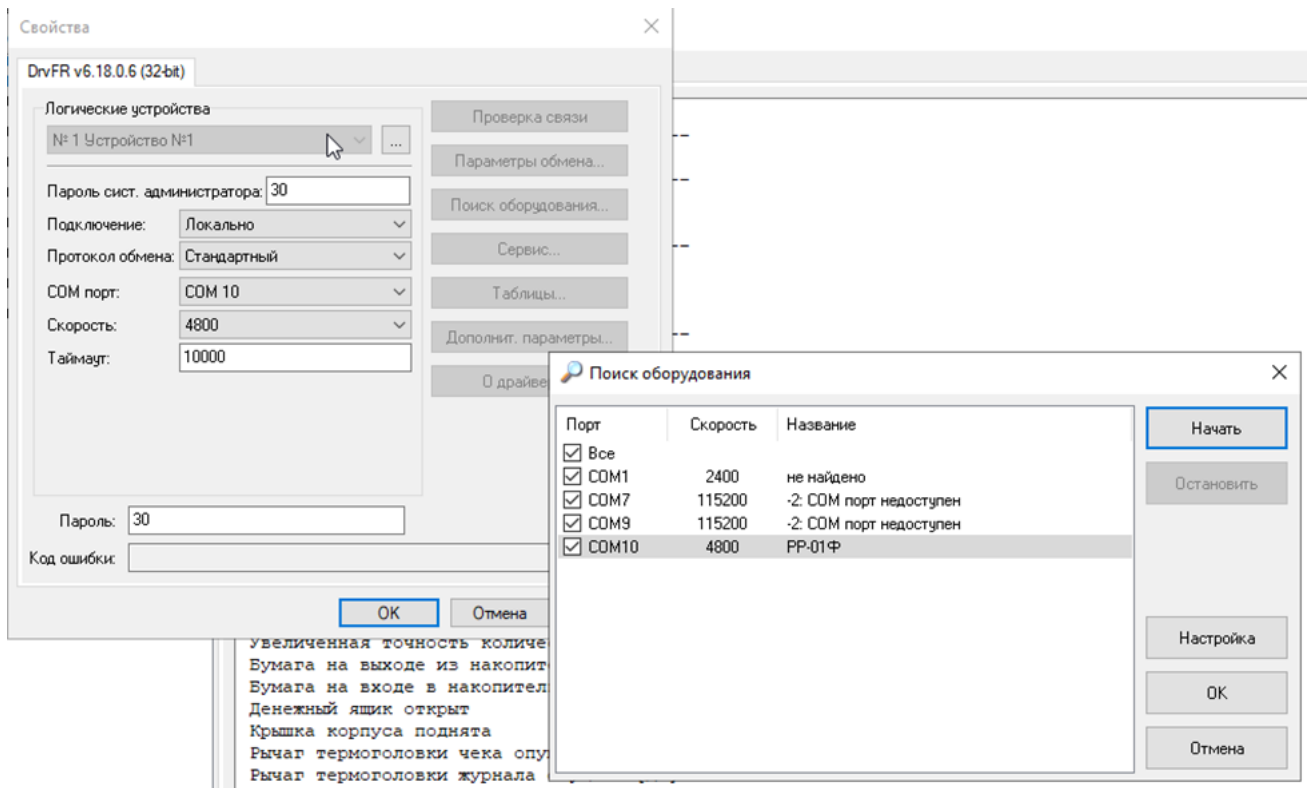
Справка

Опции

1К



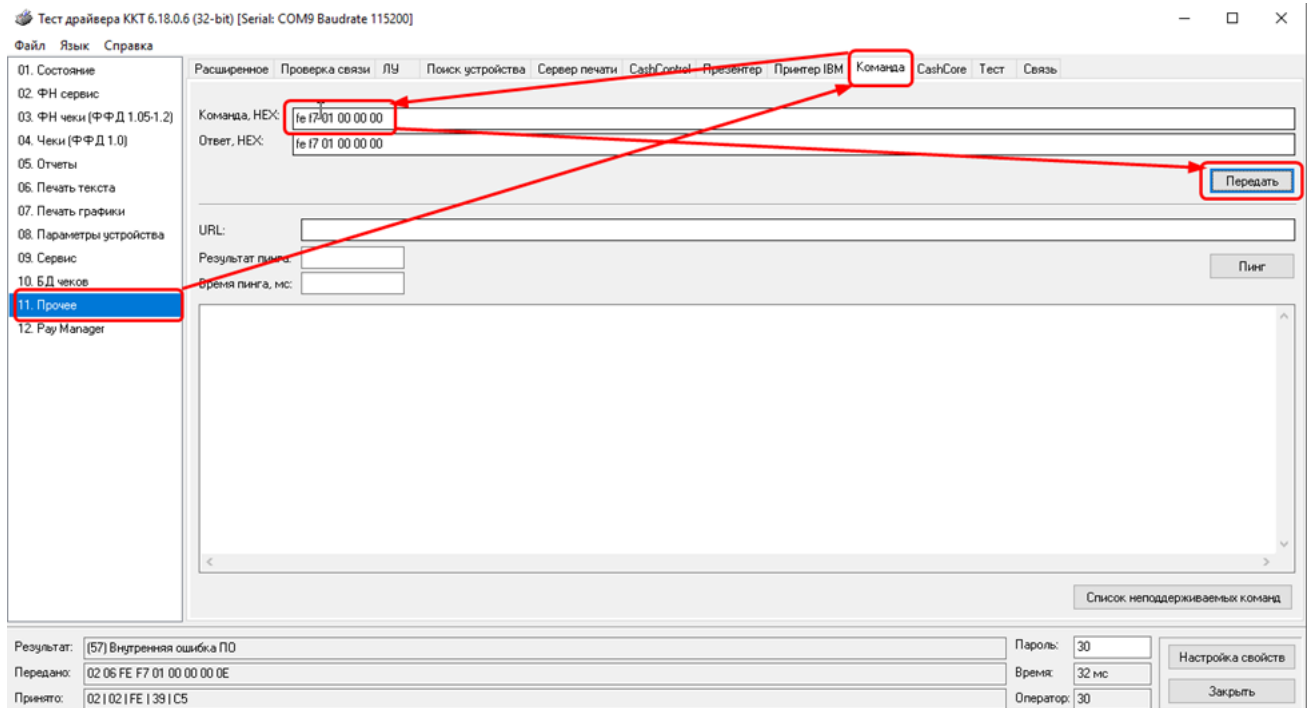
- 1.
- 2.
- 3.

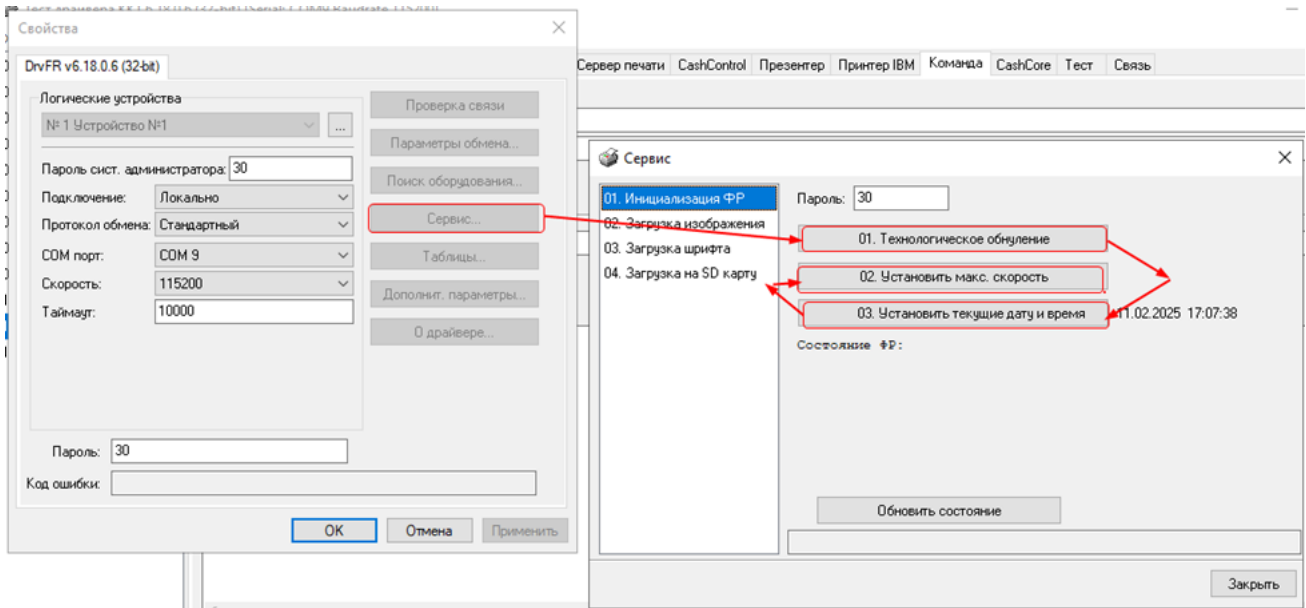


«11. », «» «, HEX»

```
fe f7 01 00 00 00 - -01
fe f7 02 00 00 00 - -02
fe f7 03 00 00 00 - -03
fe f7 0b 00 00 00 - -04
```

« »:

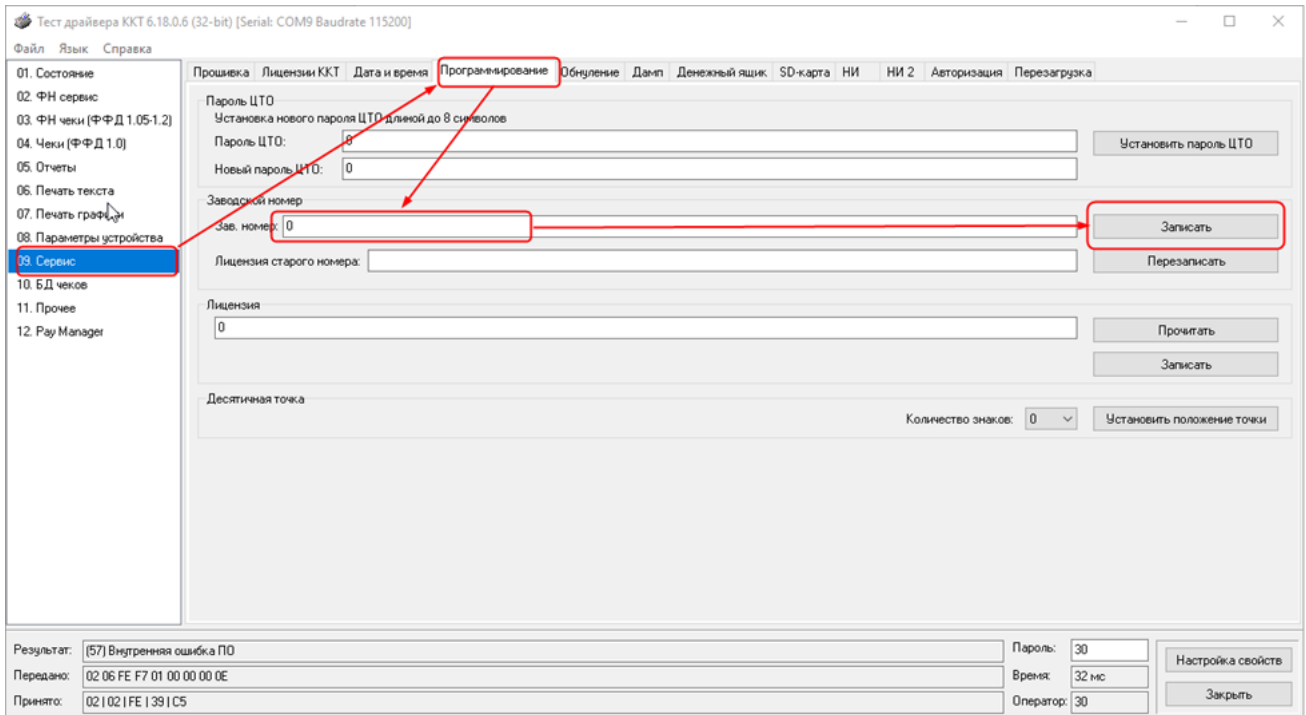




«09. », « ».

«. »

« »:



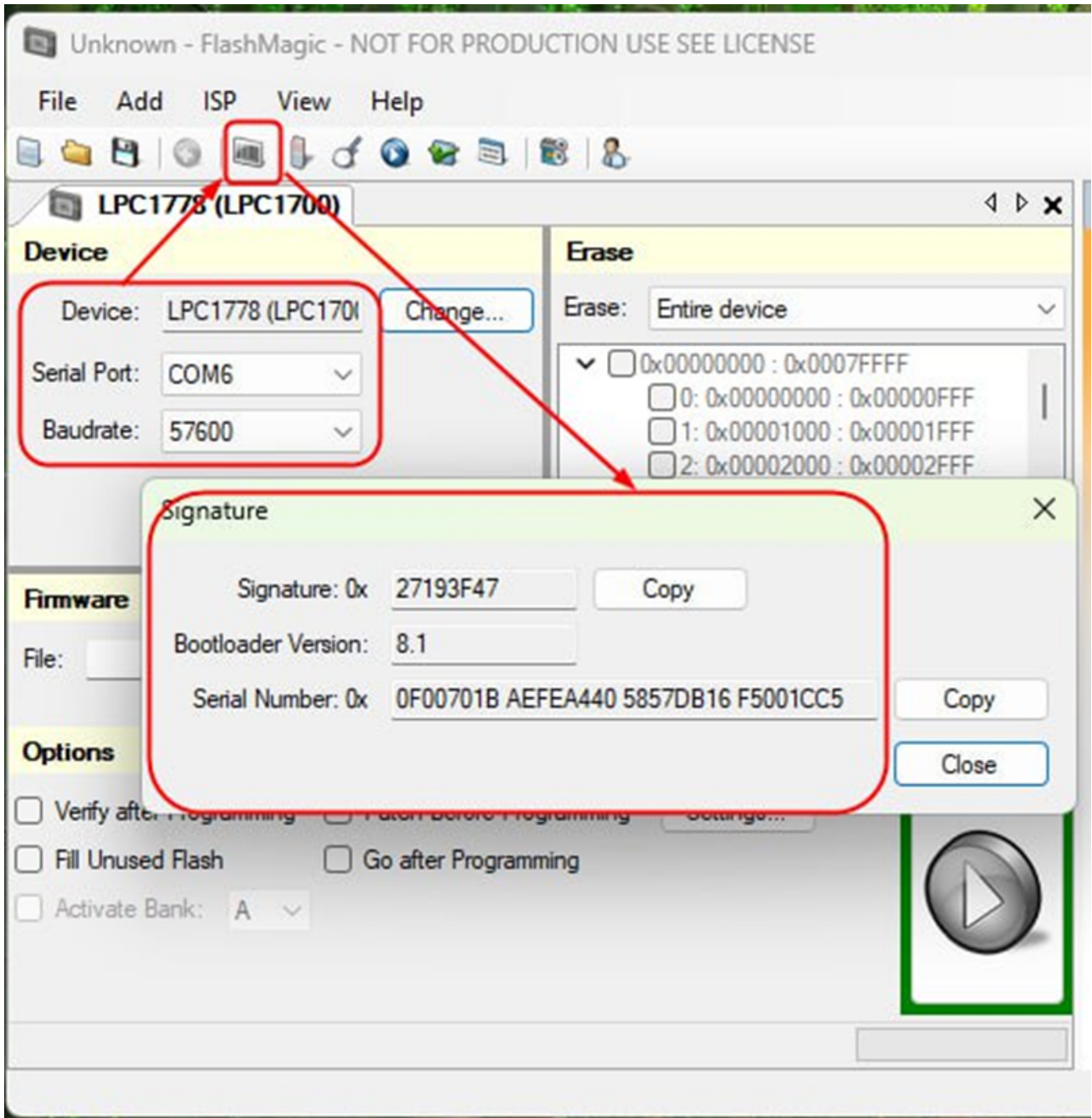
23 11: , [support@rr-electro.com](mailto:support@rr-electro.com)

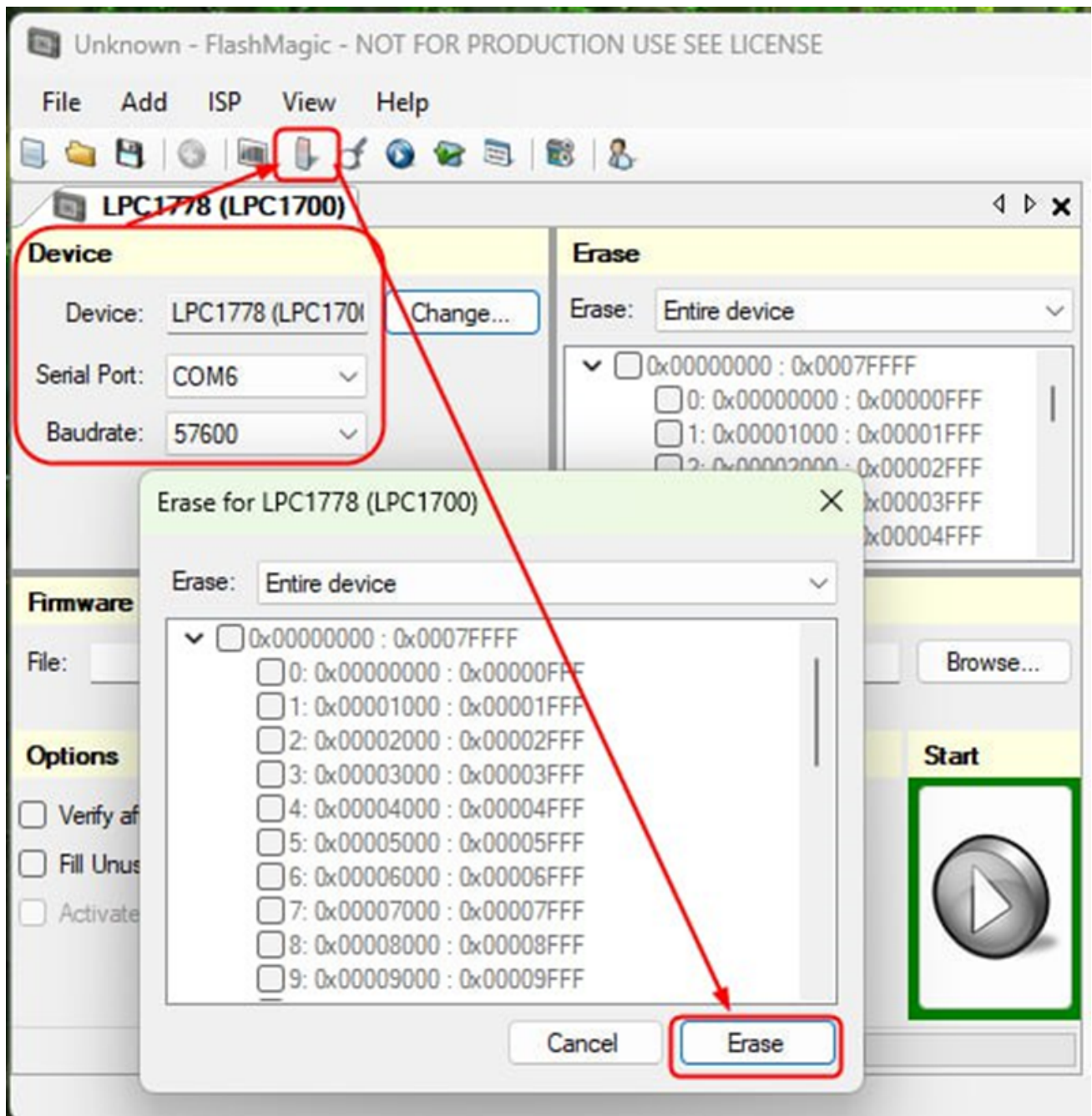
3. , [FlashMagic](#).

Device: LPC1778

Serial Port: COM-, .

Baudrate: 57600





Настройки

I

Получение модели

Подготовка

Бутлоадер

Прошивка

Перезагрузка

Технологическое обнуление

Ввод серийного номера

Установка УИН

Установка модели

Установка серийного номера

Установка лицензии

Запустить модернизацию

Продолжить с бутлоадера

Повторить с ошибки