

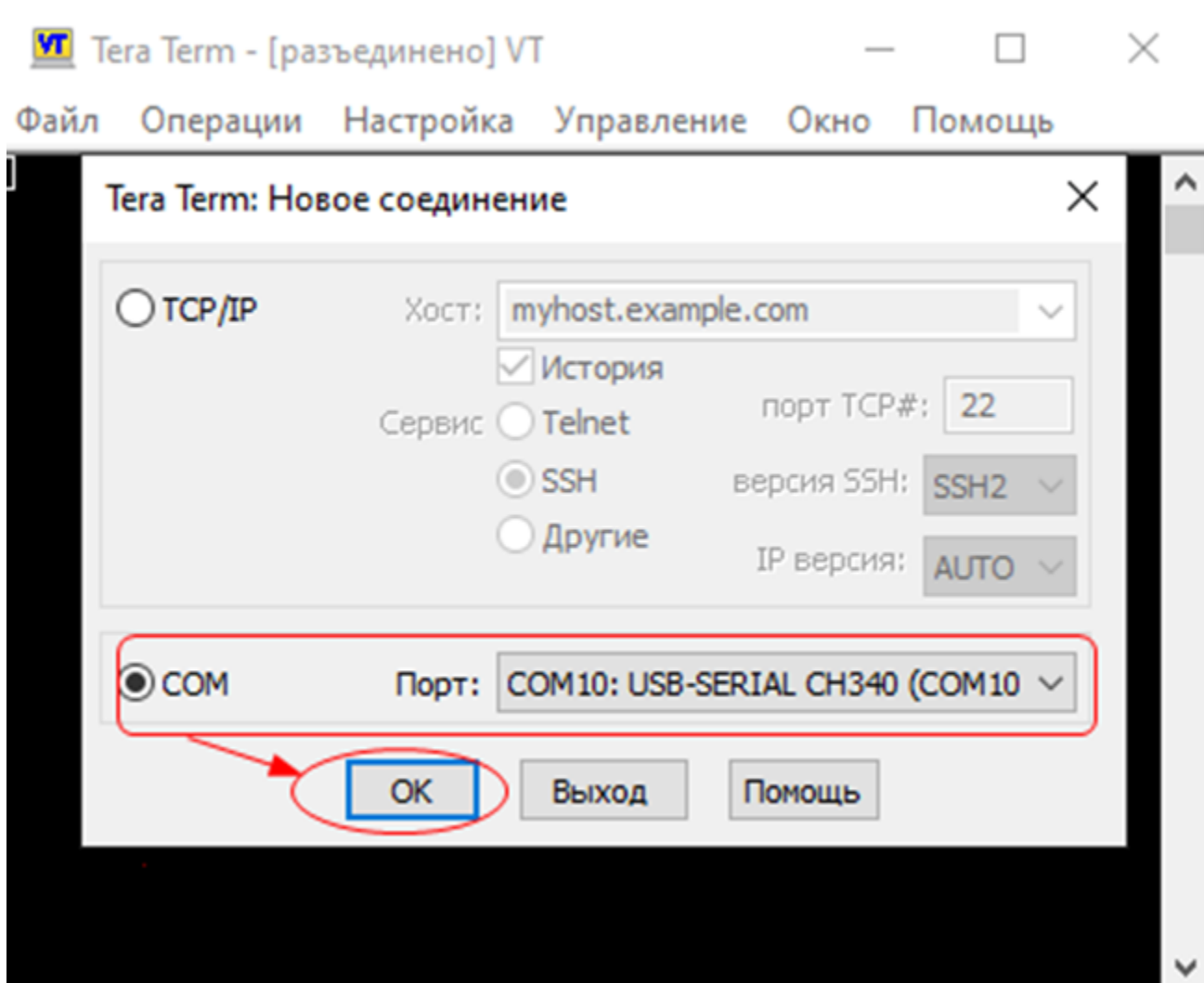
- C.4 RS-232 -, , .

1. , .

COM- .

[Tera Term](#).

COM.



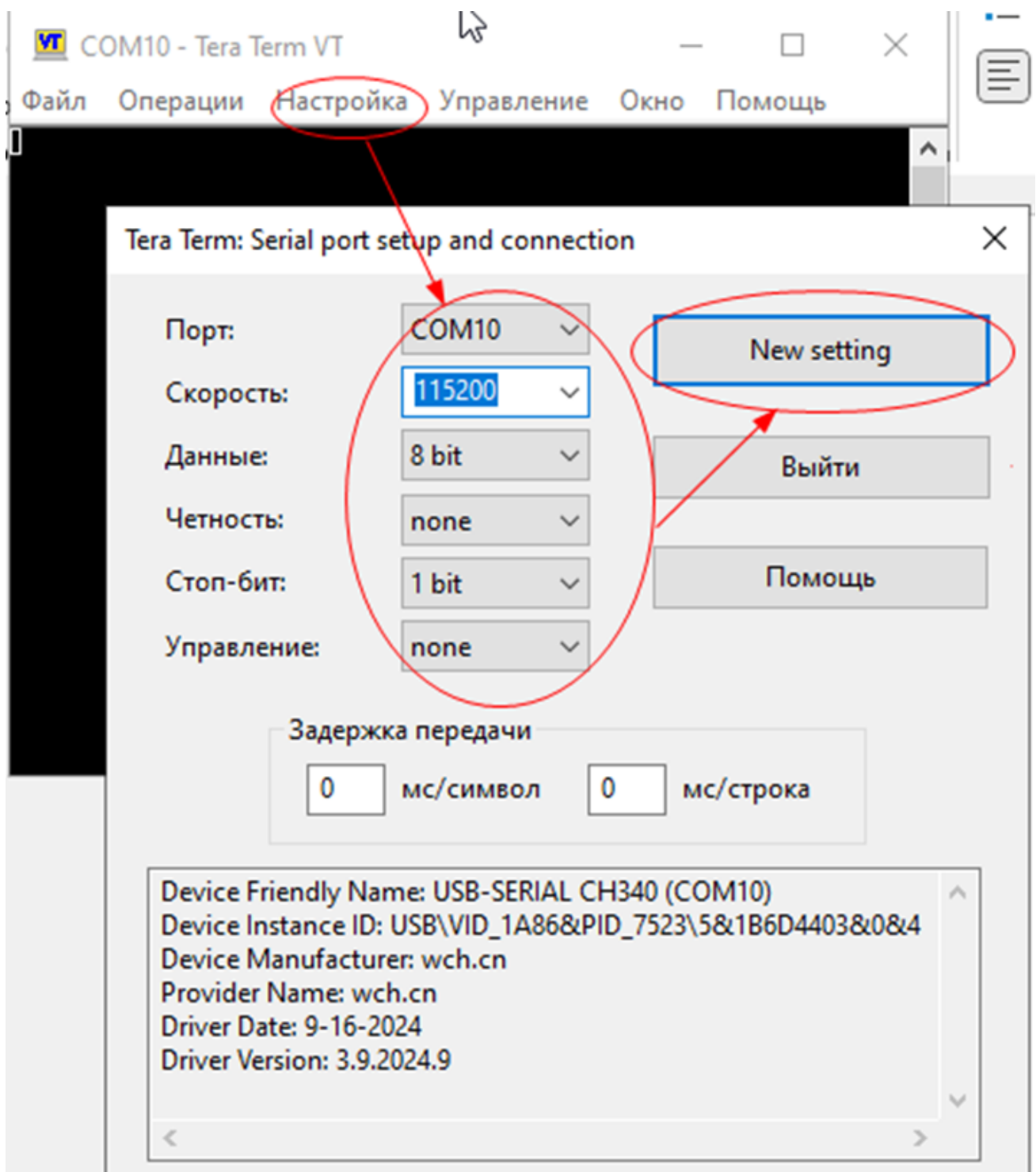
«»

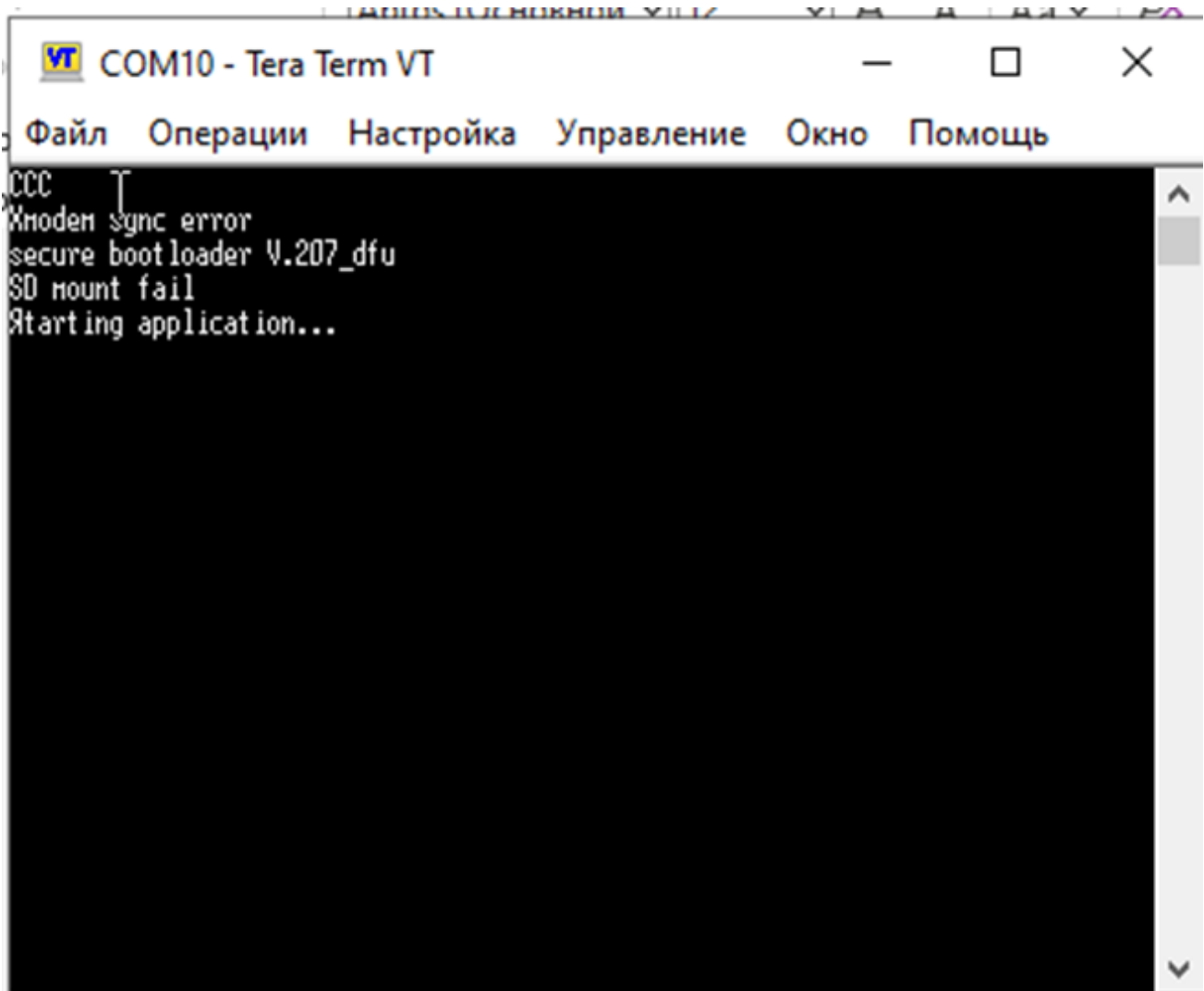
«».

COM- , .

«115200».

«New setting».





Tera Term.

, 3.

«».

«»

«XMODEM» «...»

«data» « »:

Папка: data



- Быстрый доступ
- Рабочий стол
- Библиотеки
- Этот компьютер
- Сеть

Имя	Дата изменения	Тип
RR_Firmware_LPC_KKT_3.4.2585_RR_signed...	22.01.2025 12:39	Файл

Имя файла: RR_Firmware_LPC_KKT_3.4.2585_RR_signed

Тип файлов: All (*.*)

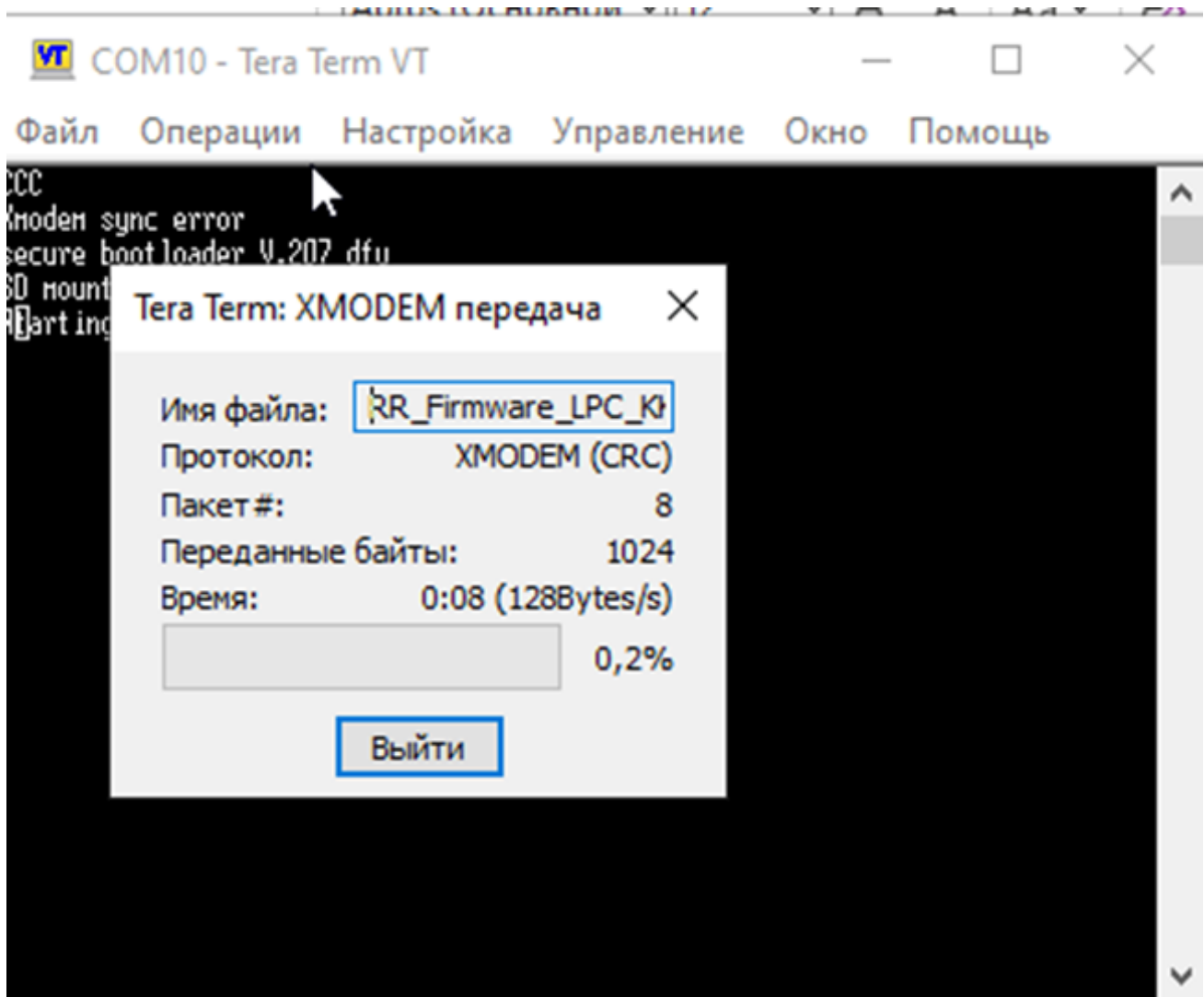
Открыть

Отмена

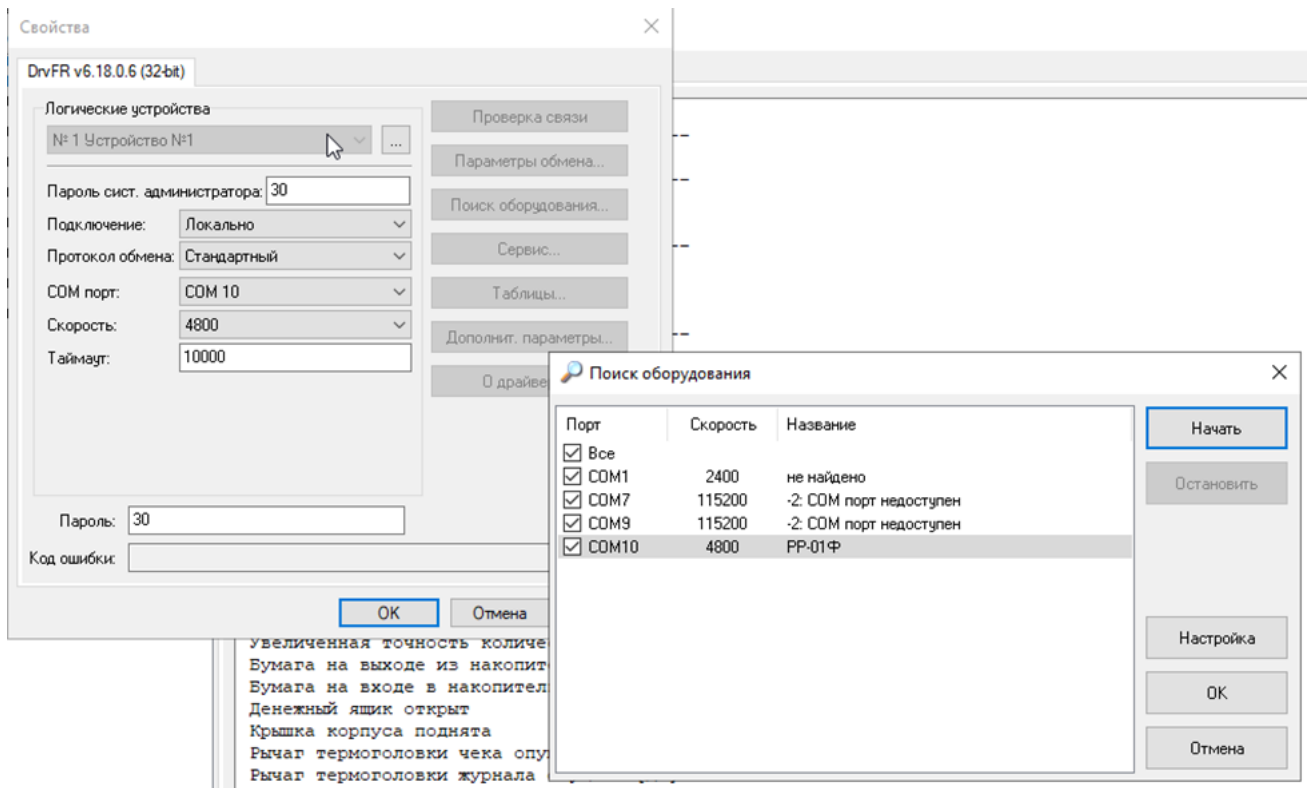
Справка

Опции

1К



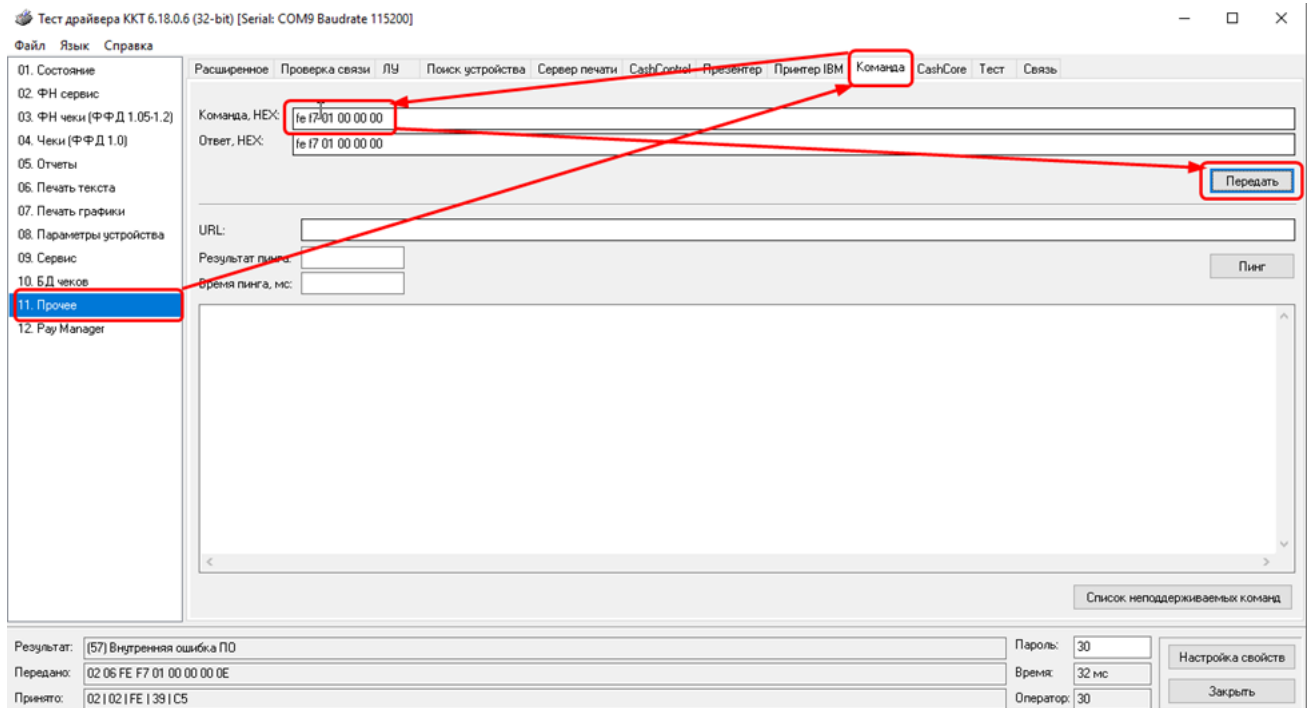
- 1.
- 2.
- 3.

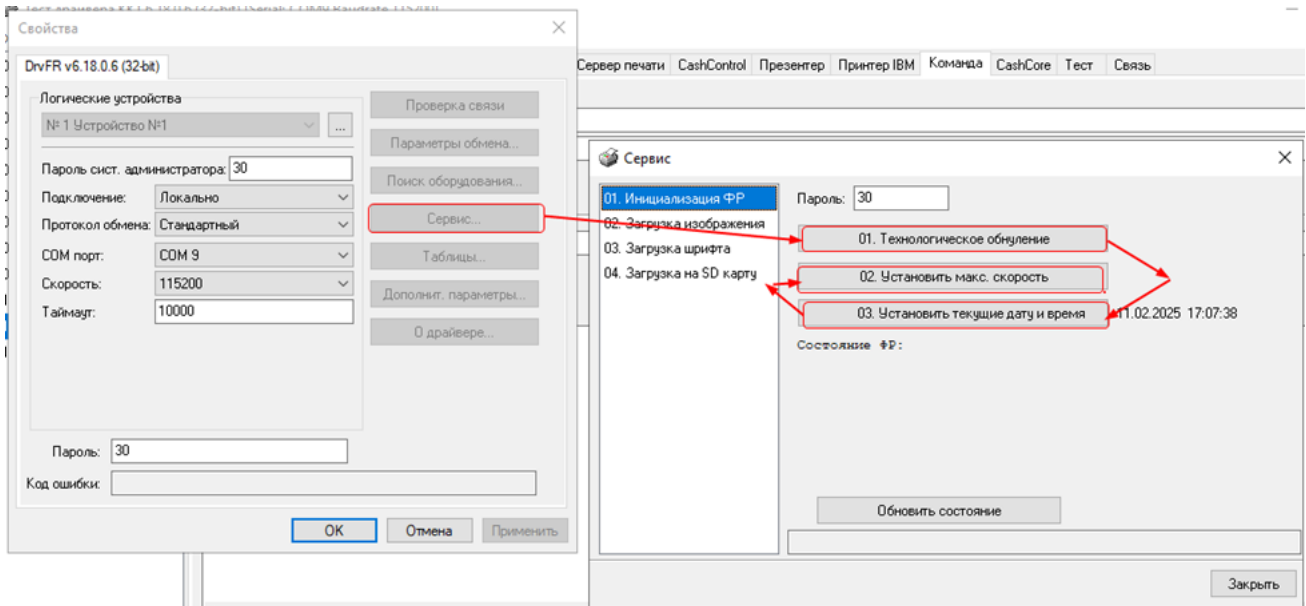


«11. », «» «, HEX»

fe f7 01 00 00 00 - -01
 fe f7 02 00 00 00 - -02
 fe f7 03 00 00 00 - -03
 fe f7 0b 00 00 00 - -04

« »:

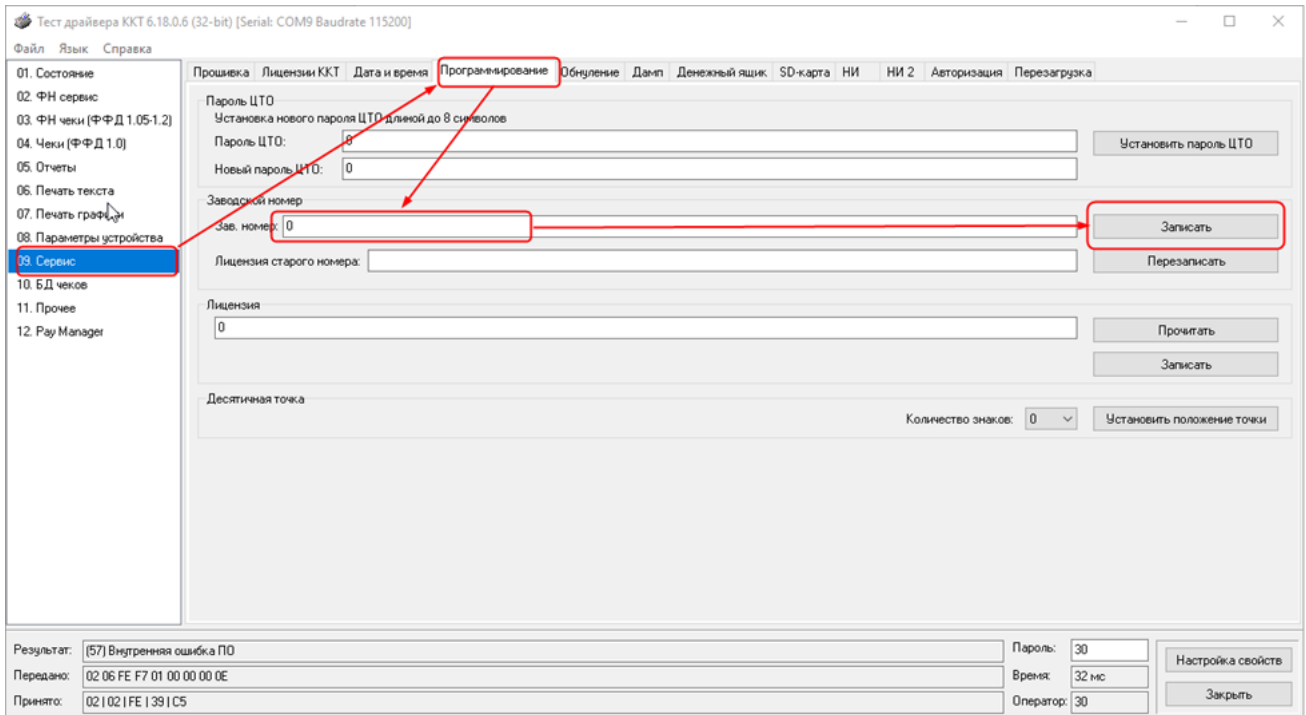




«09. », « ».

«. »

« »:



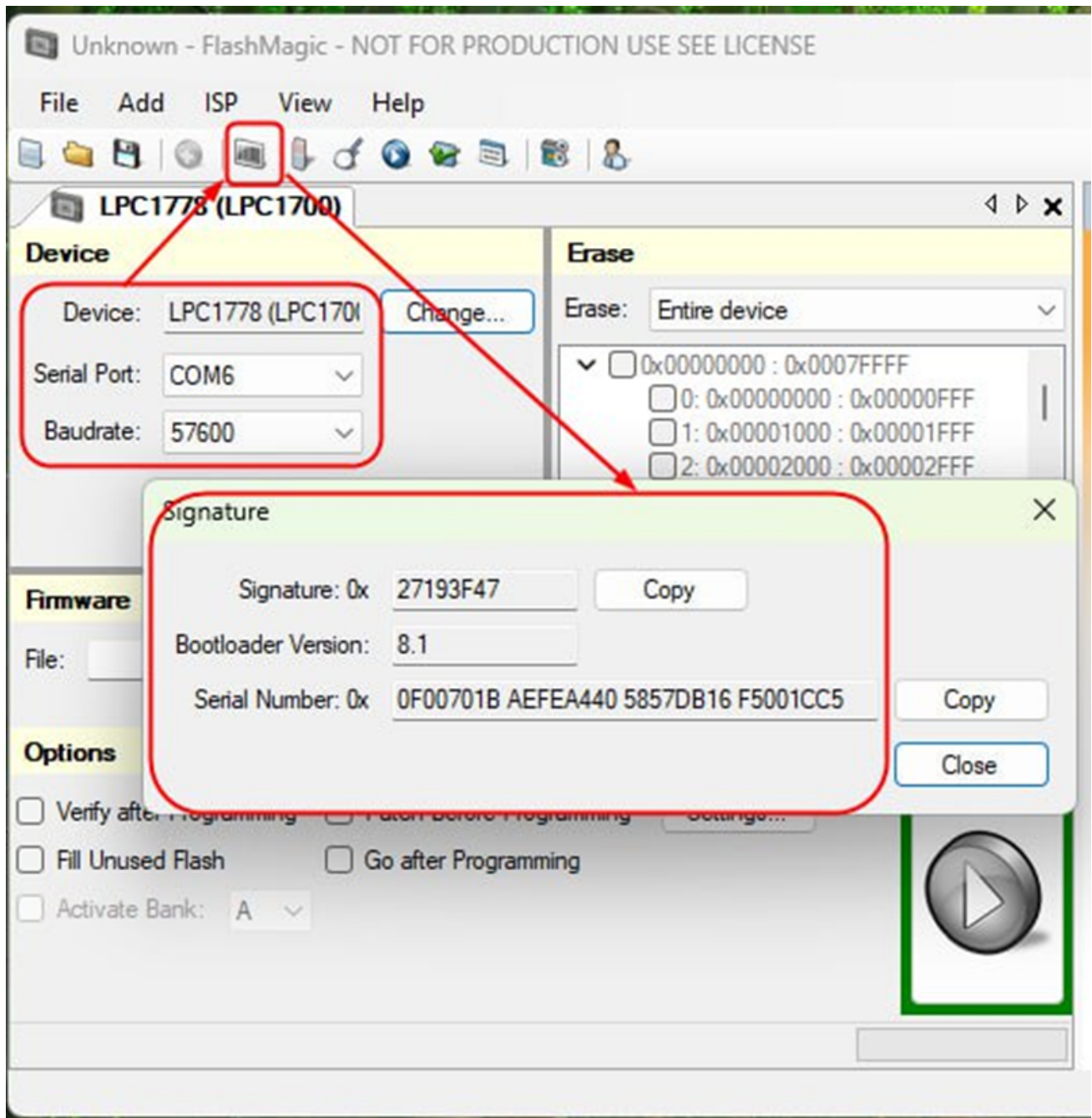
23 11: , support@rr-electro.com

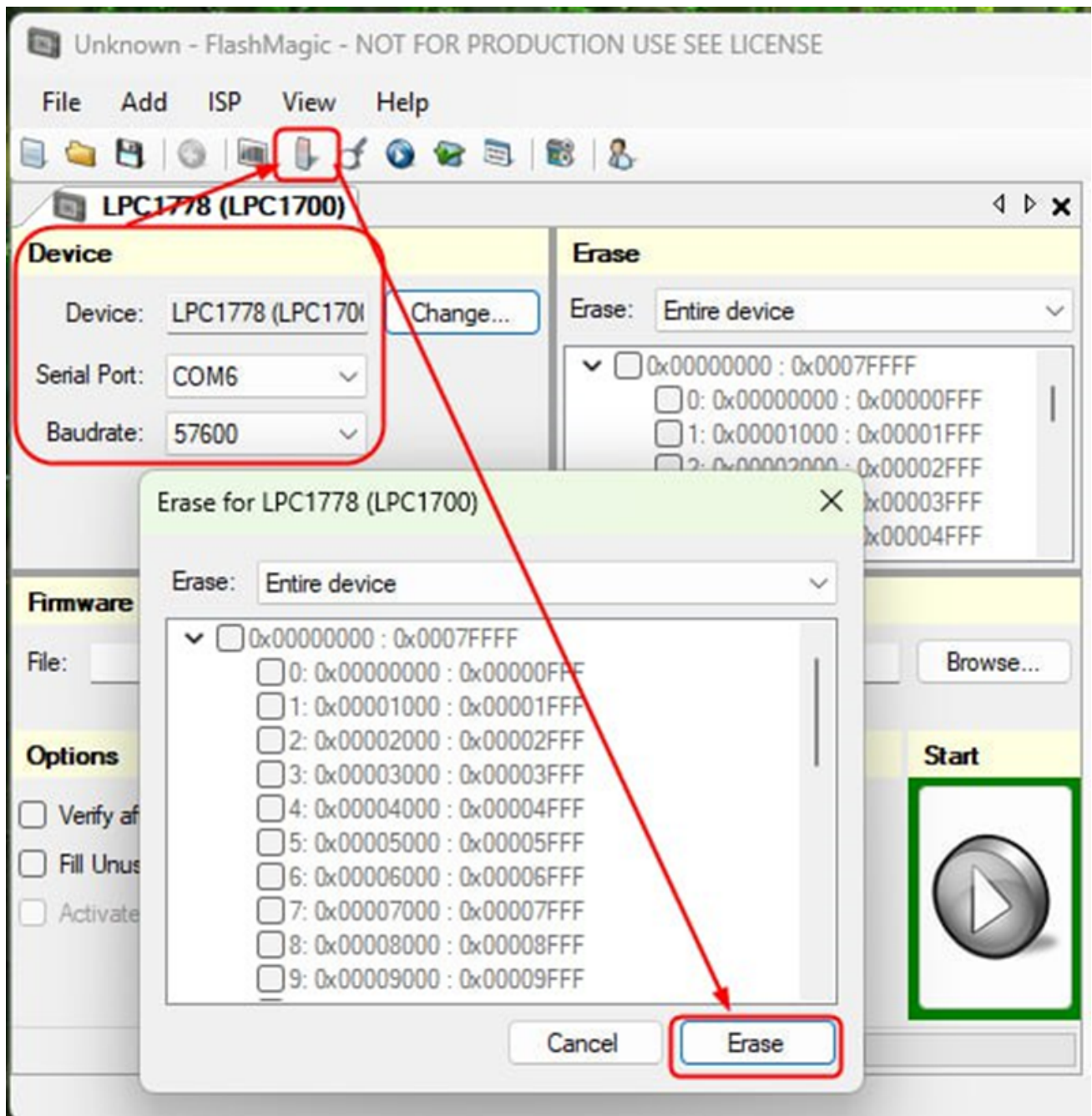
3. , [FlashMagic](#).

Device: LPC1778

Serial Port: COM-, .

Baudrate: 57600





Настройки

I

- Получение модели
- Подготовка
- Бутлоадер
- Прошивка
- Перезагрузка
- Технологическое обнуление
- Ввод серийного номера
- Установка УИН
- Установка модели
- Установка серийного номера
- Установка лицензии

Запустить модернизацию

Продолжить с бутлоадера

Повторить с ошибки